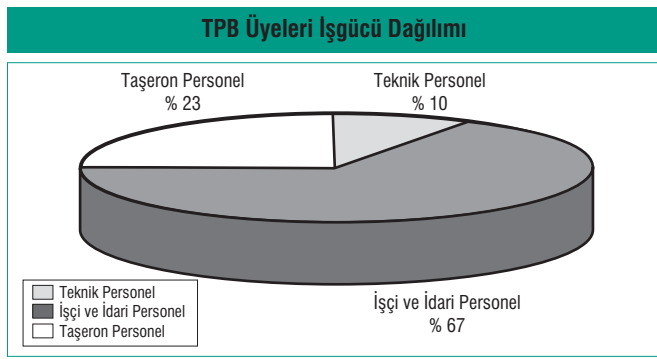


Beton Prefabrikasyon Sektörünün 2008 Yılı Profili	
Toplam firma sayısı	75
TPB Üye Sayısı	24
TPB Tesis Sayısı	32
TPB İstihdamı	3.838 kişi
Ortalama Tesis Başına İstihdam	120 işçi/tesis
Toplam Prefabrik Beton Üretimi	1.492.826 m³
TPB Üretimi ve Toplam Üretimdeki Payı	1.128.559 m³ (75,6%)
TPB Kapasitesi	1.912.000 m³
Kapasite Kullanımı	59,0%
Ortalama Tesis Başına Üretim	35.267 m³
Birim İstihdam Başına Üretim	294 m³/işçi
TPB Üyelerinin Ürün Bazında Üretim Miktarları ve Dağılımı	
- Üstyapı	417.801 m³ (27,9%)
- Altyapı	370.645 m³ (22,0%)
- Çevre Düzeni	301.145 m³ (20,7%)
- SBD	38.968 m³ (1,7%)
TOPLAM	1.128.559 m³ (72,3%)
Üyedişi Firmaların Ürün Bazında Üretim Miktarları ve Dağılımı	
- Üstyapı	163.004 m³ (11,0%)
- Altyapı	94.977 m³ (5,1%)
- Çevre Düzeni	106.286 m³ (11,6%)
- SBD	0 m³ (0,0%)
TOPLAM	364.267 m³ (27,7%)
TPB Üyelerinin Sanayi Yapılandaki Payı	85,0%
TPB Üyelerinin Demir, Çimento Tüketimi	
Demir	109.648 ton
Çimento	431.155 ton

Prefabrik Beton Sanayi 2008 Yılı Toplam Üretimi					
	Üyeler		Üye Olmayanlar		Toplam
	miktar (m³)	Payı	miktar (m³)	Payı	
Üstyapı	417.801	0,280	163.004	0,109	580.805
Altyapı	370.645	0,248	94.977	0,064	465.622
Çevre Düzeni	301.145	0,202	106.286	0,071	407.431
SBD	38.968	0,026	0	-	38.968
Toplam	1.128.559	0,756	364.267	0,244	1.492.826



2008 Yılında Sektördeki Firmalar

Kayıtlı toplam firma sayısı..... : 75

Birlik Üyesi Firmalar

TPB Üyeleri..... : 24

Firma sayısı..... : 24

Üye Dışı Firmalar

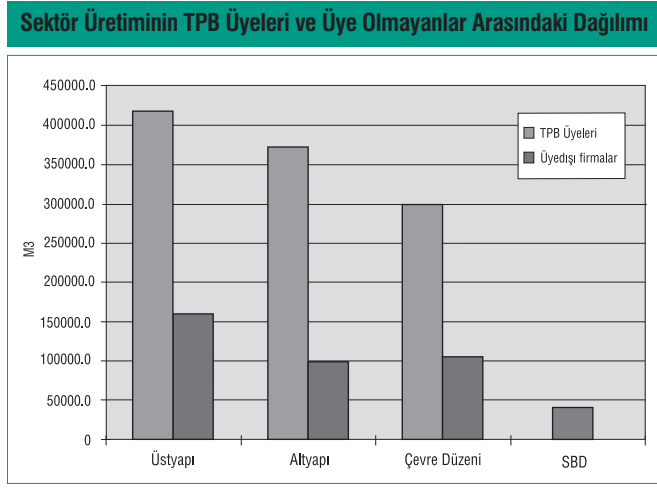
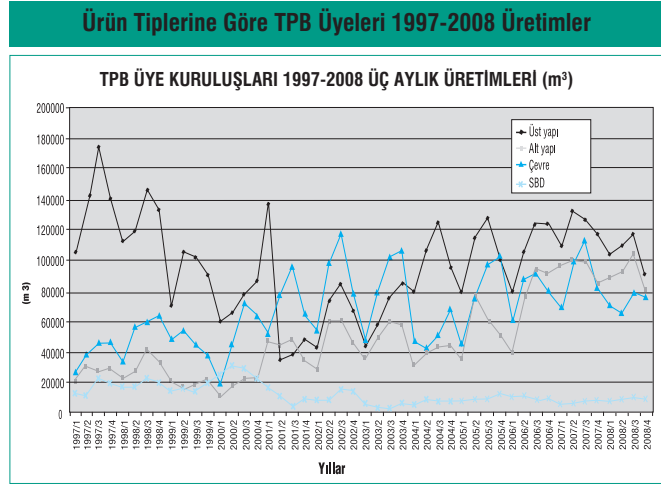
Tesis sayısı..... : 32

Bilgi veren..... : 24

Toplam kapasite..... : 1.912.000 m³

Toplam..... : 48

İstihdam..... : 3.838 kişi (Sadece Üyeler)



1996-2008 Yılları Arasında Üye Başına Üretim Miktarları (M3)

YILLAR	ÜSTYAPI	ALTYAPI	ÇEVRE DÜZENİ	SBD
1996	19.953	5.429	8.561	9.078
1997	20.169	6.394	14.154	9.759
1998	16.525	5.696	11.902	9.770
1999	12.836	3.589	10.998	8.284
2000	10.430	3.862	13.454	15.692
2001	9.016	9.112	18.256	7.493
2002	13.511	12.315	23.443	9.230
2003	11.797	12.700	22.640	3.382
2004	16.983	10.357	15.008	5.100
2005	17.610	14.152	25.862	7.246
2006	20.065	19.602	29.030	9.756
2007	23.012	21.752	33.794	7.187
2008	17.970	22.128	24.092	9.742

1996-2008 Yılları Arasında Üye ve Üye Dışı Üretimleri (M3)

YILLAR	TPB ÜYELERİ	ÜYE DIŞI FİRMALAR	TOPLAM
1996	737.467	699.013	1.436.480
1997	890.862	911.245	1.802.107
1998	929.999	760.021	1.690.420
1999	699.874	478.517	1.178.391
2000	677.136	875.155	1.552.291
2001	705.558	230.024	935.582
2002	878.591	276.856	1.155.447
2003	834.449	351.338	1.185.787
2004	803.695	339.943	1.143.638
2005	998.560	441.581	1.440.141
2006	1.083.791	474.378	1.558.169
2007	1.267.611	484.884	1.752.003
2008	1.128.559	364.267	1.492.826

Not: Geçen yıl bilgi veren üyedişi firma sayısı 32 iken, bu yıl sadece 24 üyedişi firmadan bilgi alınabilmektedir. Bu 24 üyenin geçen seneki üretim toplamı 309.340 m³'dür.

TPB Üyelerinin 2008 Yılı Demir ve Çimento Tüketimindeki Payı

ÜRÜN	TÜRKİYE TÜKETİMİ (TON)	TPB ÜYELERİ TÜKETİMİ (TON)	TPB PAYI
ÇİMENTO	27.806.551	431.156	0,016
CEM I 32.5 - 42.5			
CEM II-M 32.5 - 42.5			
ÇİMENTO	13.122.912	431.155	0,033
CEM I 32.5 - 42.5			
DEMİR	11.501.539	109.684	0,010

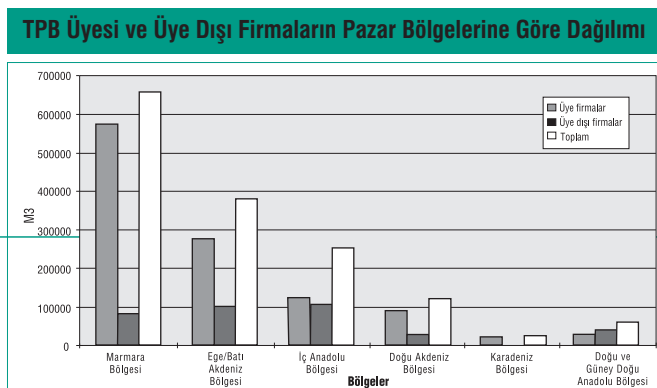
Çimento Türkiye Satış verileri TÇMB, Demir Türkiye Satış verileri TÜİK'ten alınmıştır.

1996-2008 Yılları Arasında Sürekli Üye Olan Firmaların Üretimleri (M3)

KURULUŞLAR	ÜSTYAPI	ALTYAPI	ÇEVRE	SBD	TOPLAM
1999	138.697	49.028	96.584	27.835	312.144
2000	136.020	49.506	96.119	56.136	337.781
2001	114.243	48.452	97.725	25.392	285.812
2002	196.021	63.843	117.795	30.710	408.369
2003	185.931	62.394	132.230	15.907	396.462
2004	276.704	46.237	113.745	22.888	459.574
2005	287.153	83.517	133.306	28.630	532.606
2006	299.903	106.114	133.952	32.337	572.306
2007	368.528	123.952	146.736	26.643	665.859
2008	269.038	162.029	133.245	37.457	601.769

2008 Yılı Toplam Üretiminin Ürün Tipi ve Müşteri Bazında Dağılımı

	KAMU SEKTÖRÜ		ÖZEL SEKTÖR		TOPLAM	
	miktar (m³)	Payı	miktar (m³)	Payı	miktar (m³)	Payı
ÜSTYAPI	4.560	0,00	576.245	0,39	580.805	0,39
ALTYAPI	173.516	0,12	292.106	0,20	465.622	0,31
ÇEVRE DÜZENİ	238.859	0,16	167.572	0,11	407.431	0,27
SBD	-	-	38.968	0,03	38.968	0,03
T O P L A M	417.935	0,28	1.074.891	0,72	1.492.826	1,00



2008 Yılı Üye Dışı Üretiminin Ürün Tipi ve Müşteri Bazında Dağılımı

	KAMU SEKTÖRÜ		ÖZEL SEKTÖR		TOPLAM	
	miktar (m³)	Payı	miktar (m³)	Payı	miktar (m³)	Payı
ÜSTYAPI	-	-	163.004	0,45	163.004	0,45
ALTYAPI	3.674	0,01	91.303	0,25	94.977	0,26
ÇEVRE DÜZENİ	62.790	0,17	43.496	0,12	106.286	0,29
SBD	-	-	-	-	-	-
T O P L A M	66.464	0,18	297.803	0,82	364.267	1,00

2008 Yılı Üretiminin Pazar Bölgelerine Göre Dağılımı

Ürün Türleri	Üyeler	Marmara		Ege ve Batı Akdeniz		İç anadolu		Doğu Akdeniz		Doğu ve Güneydoğu Anadolu		Karadeniz		Ara Toplam		Genel Toplam
		Üyeler	Üyedişi	Üyeler	Üyedişi	Üyeler	Üyedişi	Üyeler	Üyedişi	Üyeler	Üyedişi	Üyeler	Üyedişi	Üyeler	Üyedişi	
Üstyapı	miktar m³	165.173	23.100	171.827	52.112	56.521	55.972	9.131	13.400	7.694	18.420	7.455	-	417.801	163.004	580.805
	%	11%	2%	12%	3%	4%	4%	1%	1%	1%	1%	0%	0%	28%	11%	39%
Altyapı	miktar m³	230.327	21.700	77.267	2.234	7.341	59.793	26.046	7.150	15.752	4.100	13.912	-	370.645	94.977	465.622
	%	15%	1%	5%	0%	0%	4%	2%	0%	1%	0%	1%	0%	25%	6%	31%
Çevre Düzeni	miktar m³	183.839	36.910	24.890	52.266	39.004	510	49.777	10.500	-	6.100	3.635	-	301.145	106.286	407.431
	%	12%	2%	2%	4%	3%	0%	3%	1%	0%	0%	0%	0%	20%	7%	27%
SBD	miktar m³	-	-	1.511	-	27.228	-	10.229	-	-	-	-	-	38.968	-	38.968
	%	0%	0%	0%	0%	2%	0%	1%	0%	0%	0%	0%	0%	3%	0%	3%
Ara Toplam	miktar m³	579.339	81.710	275.495	106.612	130.094	116.275	95.183	31.050	23.446	28.620	25.002	-	1.128.559	364.267	
	%	39%	5%	18%	7%	9%	8%	6%	2%	2%	2%	2%	0%	76%	24%	
Genel Toplam	miktar m³	661.049	661.049	382.107	246.369	126.233	52.066	25.002	1.492.826	1.492.826						
	%	44%	44%	26%	17%	8%	3%	2%	100%	100%						

1997-2008 Yılları Prefabrik Beton Endüstrisi Üretimi

	Üyeler	ÜRÜN TIPLERİ					
		Üstyapı	Altyapı	Çevre Düzeni	SBD	Toplam	
1	Üyeler	Miktar (m³)	564.756	108.711	155.697	61.698	890.862
		Payı	0.313	0.060	0.086	0.035	0.494
9	Üye Olmayanlar	Miktar (m³)	323.472	269.249	314.113	4.411	911.245
		Payı	0.180	0.150	0.174	0.002	0.506
7	Toplam	Miktar (m³)	888.228	377.960	469.810	66.109	1.802.107
		Payı	0.493	0.210	0.260	0.037	1.000
1	Üyeler	Miktar (m³)	512.291	125.312	214.231	78.165	929.999
		Payı	0.300	0.070	0.130	0.050	0.550
9	Üye Olmayanlar	Miktar (m³)	217.234	232.426	310.672	85	760.421
		Payı	0.130	0.140	0.180	0.000	0.450
8	Toplam	Miktar (m³)	729.529	357.738	524.903	78.250	1.690.420
		Payı	0.430	0.210	0.310	0.050	1.000
1	Üyeler	Miktar (m³)	372.253	75.385	186.967	65.269	699.874
		Payı	0.320	0.060	0.160	0.060	0.600
9	Üye Olmayanlar	Miktar (m³)	136.037	221.447	121.013	20	478.517
		Payı	0.110	0.190	0.100	0.000	0.400
9	Toplam	Miktar (m³)	508.290	296.832	307.980	65.289	1.178.391
		Payı	0.430	0.250	0.260	0.060	1.000
2	Üyeler	Miktar (m³)	292.067	73.396	201.823	109.850	677.136
		Payı	0.220	0.050	0.150	0.080	0.500
0	Üye Olmayanlar	Miktar (m³)	106.990	334.898	232.190	1.077	675.155
		Payı	0.080	0.250	0.170	0.00	0.500
0	Toplam	Miktar (m³)	399.057	408.294	434.013	110.927	1.352.291
		Payı	0.300	0.300	0.320	0.080	1.000
2	Üyeler	Miktar (m³)	195.286	172.953	292.358	44.961	705.558
		Payı	0.210	0.180	0.310	0.050	0.750
0	Üye Olmayanlar	Miktar (m³)	46.732	131.269	52.010	13	230.024
		Payı	0.050	0.140	0.060	---	0.250
1	Toplam	Miktar (m³)	242.018	304.222	344.368	44.974	935.582
		Payı	0.260	0.320	0.370	0.050	1.000
2	Üyeler	Miktar (m³)	783.734	197.052	351.653	46.152	878.591
		Payı	0.250	0.170	0.300	0.040	0.760
0	Üye Olmayanlar	Miktar (m³)	57.196	74.609	145.051	---	276.856
		Payı	0.050	0.060	0.130	---	0.240
2	Toplam	Miktar (m³)	340.930	271.661	496.704	46.152	1.155.447
		Payı	0.300				