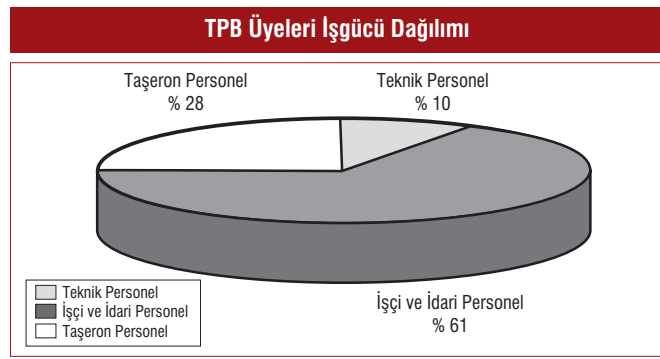


Beton Prefabrikasyon Sektörünün 2011 Yılı Profili	
□ Toplam firma sayısı	101
□ TPB Üye Sayısı	26
□ TPB Tesis Sayısı	36
□ TPB İstihdamı	4.211 kişi
□ Ortalama Tesis Başına İstihdam	117 işçi/tesis
□ Toplam Prefabrik Beton Üretimi	1.596.857 m³
□ TPB Üretimi ve Toplam Üretimdeki Payı	986.128 m³ (61,8%)
□ TPB Kapasitesi	2.115.000 m³
□ Kapasite Kullanımı	46,6%
□ Ortalama Tesis Başına Üretim	27.392 m³
□ Birim İstihdam Başına Üretim	234 m³/işçi
□ TPB Üyelerinin Ürün Bazında Üretim Miktarları ve Dağılımı	
- Üstyapı	482.963 m³ (30,2%)
- Altyapı	261.241 m³ (16,4%)
- Çevre Düzeni	215.575 m³ (13,5%)
- SBD	26.349 m³ (1,7%)
<b>TOPLAM</b>	<b>986.128 m³ (661,8%)</b>
□ Üyedişi Firmaların Ürün Bazında Üretim Miktarları ve Dağılımı	
- Üstyapı	282.393 m³ (17,7%)
- Altyapı	145.337 m³ (9,1%)
- Çevre Düzeni	182.999 m³ (11,5%)
- SBD	0 m³ (0,0%)
<b>TOPLAM</b>	<b>610.729 m³ (38,2%)</b>
□ TPB Üyelerinin Sanayi Yapılandaki Payı	85,0%
TPB Üyelerinin Demir, Çimento Tüketimi	
Demir	96.594 ton
Çimento	372.980 ton

Prefabrik Beton Sanayi 2011 Yılı Toplam Üretimi					
	Üyeler		Üye Olmayanlar		Toplam
	miktar (m³)	Payı	miktar (m³)	Payı	
Üstyapı	482.963	0,302	282.393	0,177	765.356
Altyapı	261.241	0,164	145.337	0,091	406.578
Çevre Düzeni	215.575	0,135	182.999	0,115	398.574
SBD	26.349	0,017	0	-	26.349
<b>Toplam</b>	<b>986.128</b>	<b>0,618</b>	<b>610.729</b>	<b>0,382</b>	<b>1.596.857</b>



**2011 Yılında Sektördeki Firmalar**

Kayıtlı toplam firma sayısı..... : 101

**Birlik Üyesi Firmalar**

TPB Üyeleri..... : 26

Firma sayısı..... : 26

**Üye Dışı Firmalar**

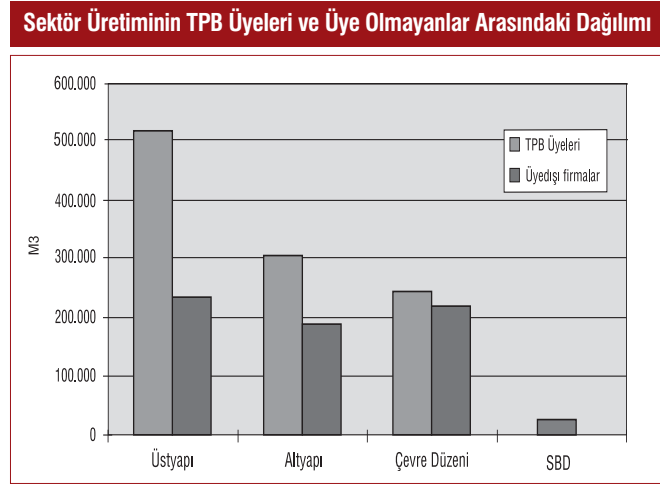
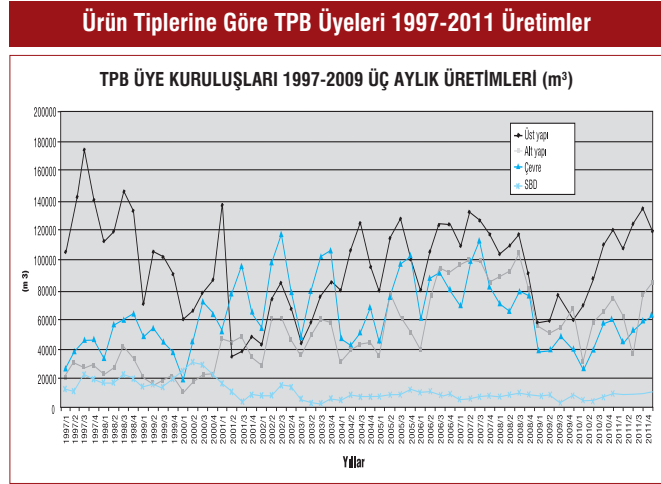
Bilgi veren..... : 21

Tesis sayısı..... : 36

Toplam kapasite..... : 2.115.000 m³

**Toplam..... : 47**

İstihdam..... : 4.211 kişi (Sadece Üyeler)



**1996-2011 Yılları Arasında Üye Başına Üretim Miktarları (M3)**

YILLAR	ÜSTYAPI	ALTYAPI	ÇEVRE DÜZENİ	SBD
1996	19.953	5.429	8.561	9.078
1997	20.169	6.394	14.154	9.759
1998	16.525	5.696	11.902	9.770
1999	12.836	3.589	10.998	8.284
2000	10.430	3.862	13.454	15.692
2001	9.016	9.112	18.256	7.493
2002	13.511	12.315	23.443	9.230
2003	11.797	12.700	22.640	3.382
2004	16.983	10.357	15.008	5.100
2005	17.610	14.152	25.862	7.246
2006	20.065	19.602	29.030	9.756
2007	23.012	21.752	33.794	7.187
2008	17.970	22.128	24.092	9.742
2009	11.091	12.301	13.616	8.193
2010	17.327	12.111	18.202	6.334
2011	20.998	13.062	23.953	8.783

**1996-2011 Yılları Arasında Üye ve Üye Dışı Üretimleri (M3)**

YILLAR	TPB ÜYELERİ	ÜYE DIŞI FİRMALAR	TOPLAM
1996	737.467	699.013	1.436.480
1997	890.862	911.245	1.802.107
1998	929.999	760.021	1.690.420
1999	699.874	478.517	1.178.391
2000	677.136	675.155	1.352.291
2001	705.558	230.024	935.582
2002	878.591	276.856	1.155.447
2003	834.449	351.338	1.185.787
2004	803.695	339.943	1.143.638
2005	998.500	441.581	1.440.141
2006	1.083.791	474.378	1.558.169
2007	1.267.611	484.884	1.752.003
2008	1.128.559	384.867	1.492.826
2009	661.581	278.171	939.752
2010	820.990	482.617	1.303.607
2011	986.128	610.729	1.596.857

**TPB Üyelerinin 2011 Yılı Demir ve Çimento Tüketimindeki Payı**

ÜRÜN	TÜRKİYE TÜKETİMİ (TON)	TPB ÜYELERİ TÜKETİMİ (TON)	TPB PAYI
<b>ÇİMENTO</b>	38.157.527	372.980	0,010
CEM I 32.5 - 42.5			
CEM II-M 32.5 - 42.5			
<b>ÇİMENTO</b>	23.403.776	372.980	0,016
CEM I 32.5 - 42.5			
<b>DEMİR</b>	9.650.037	96.594	0,010

Çimento Türkiye Satış verileri TÇMB, Demir Türkiye Satış verileri TÜİK'ten alınmıştır.

**1999-2011 Yılları Arasında Sürekli Üye Olan Firmaların Üretimleri (M3)**

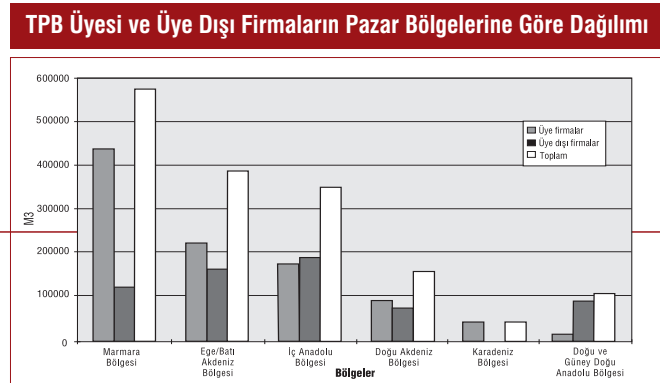
KURULUŞLAR	ÜSTYAPI	ALTYAPI	ÇEVRE	SBD	TOPLAM
1999	128.897	48.472	96.187	27.835	301.391
2000	124.640	49.256	96.119	56.136	326.151
2001	85.410	47.270	68.083	25.392	226.155
2002	183.351	60.113	117.795	30.710	391.959
2003	170.531	61.394	132.230	15.907	380.062
2004	258.229	46.237	113.365	22.588	440.419
2005	270.728	79.117	133.306	28.630	511.781
2006	283.153	100.984	133.952	32.337	550.426
2007	350.178	118.378	146.736	26.643	641.935
2008	254.238	154.804	133.245	37.457	579.744
2009	153.610	117.930	121.966	32.764	426.270
2010	245.082	93.630	128.225	19.002	485.939
2011	291.924	93.123	154.361	26.349	565.757

**TPB Üyeleri 2011 Yılı Üretiminin Ürün Tipi ve Müşteri Bazında Dağılımı**

	KAMU SEKTÖRÜ		ÖZEL SEKTÖR		TOPLAM	
	miktar (m³)	Payı	miktar (m³)	Payı	miktar (m³)	Payı
ÜSTYAPI	230	0,00	482.733	0,49	482.963	0,49
ALTYAPI	132.417	0,13	128.824	0,13	261.241	0,26
ÇEVRE DÜZENİ	86.375	129,200	129,200	0,13	215.575	0,22
SBD	-	-	26.349	0,03	26.349	0,03
<b>T O P L A M</b>	<b>219.022</b>	<b>0,22</b>	<b>767.106</b>	<b>0,78</b>	<b>986.128</b>	<b>1,00</b>

**2011 Yılı Toplam Üretiminin Ürün Tipi ve Müşteri Bazında Dağılımı**

	KAMU SEKTÖRÜ		ÖZEL SEKTÖR		TOPLAM	
	miktar (m³)	Payı	miktar (m³)	Payı	miktar (m³)	Payı
ÜSTYAPI	4.315	0,00	761.041	0,48	765.356	0,48
ALTYAPI	165.917	0,10	240.661	0,15	406.578	0,25
ÇEVRE DÜZENİ	191.594	0,12	206.980	0,13	398.574	0,25
SBD	-	-	26.349	0,02	26.349	0,02
<b>T O P L A M</b>	<b>361.826</b>	<b>0,23</b>	<b>1.235.031</b>	<b>0,77</b>	<b>1.596.857</b>	<b>1,00</b>



**2011 Yılı Üye Dışı Üretiminin Ürün Tipi ve Müşteri Bazında Dağılımı**

	KAMU SEKTÖRÜ		ÖZEL SEKTÖR		TOPLAM	
	miktar (m³)	Payı	miktar (m³)	Payı	miktar (m³)	Payı
ÜSTYAPI	2.170	0,00	172.854	0,36	175.024	0,36
ALTYAPI	34.510	0,07	108.400	0,22	142.910	0,30
ÇEVRE DÜZENİ	94.950	0,20	69.733	0,14	164.683	0,34
SBD	-	-	-	-	0	-
<b>T O P L A M</b>	<b>131.630</b>	<b>0,27</b>	<b>350.987</b>	<b>0,73</b>	<b>482.617</b>	<b>1,00</b>

**2011 Yılı Üretiminin Pazar Bölgelerine Göre Dağılımı**

Ürün Türleri	Üyeler	Marmara		Ege ve Batı Akdeniz		İç anadolu		Doğu Akdeniz		Doğu ve Güneydoğu Anadolu		Karadeniz		Ara Toplam		Genel Toplam
		Üyeler	Üyedişi	Üyeler	Üyedişi	Üyeler	Üyedişi	Üyeler	Üyedişi	Üyeler	Üyedişi	Üyeler	Üyedişi	Üyeler	Üyedişi	
Üstyapı	miktar m³	197.998	67.205	154.070	53.255	86.010	92.114	19.902	4.500	11.783	65.319	13.200	-	482.963	282.393	765.356
	%	12%	4%	10%	3%	5%	6%	1%	0%	1%	4%	1%	0%	30%	18%	48%
Altyapı	miktar m³	162.216	12.750	38.146	4.770	8.596	66.225	26.560	50.000	3.173	11.592	22.550	-	261.241	145.337	406.578
	%	10%	1%	2%	0%	1%	4%	2%	3%	0%	1%	0%	0%	16%	9%	25%
Çevre Düzeni	miktar m³	84.075	40.250	35.839	96.929	57.421	22.820	30.490	13.000	10.000	7.750	-	215.575	182.999	398.574	
	%	5%	3%	2%	6%	4%	1%	2%	1%	0%	1%	0%	0%	13%	11%	25%
SBD	miktar m³	-	-	-	17.156	-	9.193	-	-	-	-	-	-	26.349	-	26.349
	%	0%	0%	0%	0%	1%	0%	1%	0%	0%	0%	0%	0%	2%	0%	2%
Ara Toplam	miktar m³	444.289	120.205	228.055	154.954	169.183	181.159	86.145	67.500	14.956	86.911	43.500	-	986.128	610.729	1.596.857
	%	28%	8%	14%	10%	11%	11%	5%	4%	1%	5%	3%	0%	62%	38%	
Genel Toplam	miktar m³	564.494		383.009		350.342		153.645		101.867		43.500		1.596.857		
	%	35%		24%				10%		6%		3%		100%		100%

**2000-2011 Yılları Prefabrik Beton Endüstrisi Üretimi**

	Üyeler	Miktar (m³)	Payı	ÜRÜN TIPLERİ				
				Üstyapı	Altyapı	Çevre Düzeni	SBD	Toplam
2	Üyeler	292.067	0,220	73.396	201.823	109.850	677.136	
0	Üye Olmayanlar	0,080	0,050	0,150	0,080	0,500		
0	Toplam	106.990	0,302	334.898	232.190	1.077	675.155	
0	Üyeler	399.057	0,408	408.294	434.013	110.927	1.352.291	
0	Üye Olmayanlar	0,300	0,300	0,320	0,080	1,000		
0	Toplam	195.286	0,195	172.953	292.358	44.961	705.558	
2	Üyeler	0,210	0,180	0,310	0,050	0,750		
0	Üye Olmayanlar	46.732	131.269	52.010	13	230.024		
1	Toplam	0,050	0,140	0,060	-	0,250		
2	Üyeler	242.018	304.222	344.368	44.974	935.582		
0	Üye Olmayanlar	0,260	0,320	0,370	0,050	1,000		
2	Üyeler	783.734	197.052	351.653	46.152	878.591		
0	Üye Olmayanlar	0,250	0,170	0,300	0,040	0,760		
0	Toplam	57.196	74.609	145.051	0	276.856		
0	Üyeler	0,050	0,060	0,130	-	0,240		
2	Üyeler	340.930	271.661	496.704	46.152	1.155.447		
0	Üye Olmayanlar	0,300	0,230	0,430	0,040	1,000		
2	Üyeler	271.342	203.215	339.620	20.290	834.449		
0	Üye Olmayanlar	0,230	0,170	0,280	0,020	0,700		
0	Toplam	90.115	130.830	130.933	0	351.338		
0	Üyeler	0,070	0,120	0,110	-	0,300		
3	Toplam	361.457	334.045	469.995	20.290	1.185.787		
2								