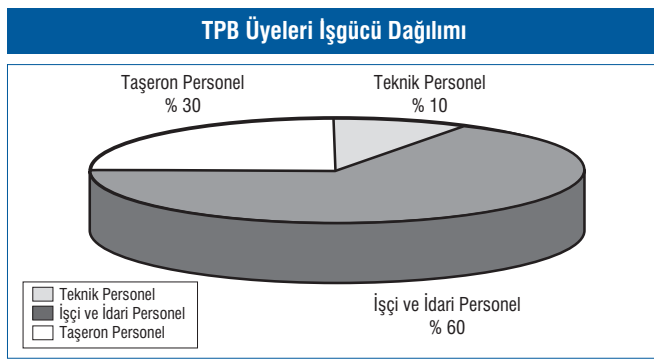


Beton Prefabrikasyon Sektörünün 2012 Yılı Profili	
Toplam firma sayısı	97
TPB Üye Sayısı	26
TPB Tesis Sayısı	35
TPB İstihdamı	4.597 kişi
Ortalama Tesis Başına İstihdam	131 işçi/tesis
Toplam Prefabrik Beton Üretimi	1.595.676 m <sup>3</sup>
TPB Üretimi ve Toplam Üretimdeki Payı	1.032.255 m <sup>3</sup> (64,7%)
TPB Kapasitesi	2.064.000 m <sup>3</sup>
Kapasite Kullanımı	50,0%
Ortalama Tesis Başına Üretim	29.493 m <sup>3</sup>
Birim İstihdam Başına Üretim	225 m <sup>3</sup> /işçi
TPB Üyelerinin Ürün Bazında Üretim Miktarları ve Dağılımı	
- Üstyapı	501.597 m <sup>3</sup> (31,4%)
- Altyapı	292.984 m <sup>3</sup> (18,4%)
- Çevre Düzeni	204.154 m <sup>3</sup> (12,8%)
- SBD	33.520 m <sup>3</sup> (2,1%)
<b>TOPLAM</b>	<b>1.032.255 m<sup>3</sup> (64,7%)</b>
Üyedişi Firmaların Ürün Bazında Üretim Miktarları ve Dağılımı	
- Üstyapı	247.170 m <sup>3</sup> (15,5%)
- Altyapı	126.569 m <sup>3</sup> (7,9%)
- Çevre Düzeni	186.715 m <sup>3</sup> (11,7%)
- SBD	2.967 m <sup>3</sup> (0,2%)
<b>TOPLAM</b>	<b>563.421 m<sup>3</sup> (35,3%)</b>
Beton Prefabrikasyon Sektörünün Sanayi Yapılandırındaki Payı	85,0%
TPB Üyelerinin Demir, Çimento Tüketimi	
Demir	103.697 ton
Çimento	423.943 ton

Prefabrik Beton Sanayi 2012 Yılı Toplam Üretimi						
	Üyeler		Üye Olmayanlar		Toplam	
	miktar (m <sup>3</sup> )	Payı	miktar (m <sup>3</sup> )	Payı	miktar (m <sup>3</sup> )	Payı
Üstyapı	501.597	0,314	247.170	0,155	748.767	0,469
Altyapı	292.984	0,184	126.569	0,079	419.553	0,263
Çevre Düzeni	204.154	0,128	186.715	0,117	390.869	0,245
SBD	33.520	0,021	2.967	0,002	36.487	0,023
<b>Toplam</b>	<b>1.032.255</b>	<b>0,647</b>	<b>563.421</b>	<b>0,353</b>	<b>1.595.676</b>	<b>1,000</b>



2012 Yılında Sektördeki Firmalar	
Kayıtlı toplam firma sayısı.....	97
TPB Üyeleri.....	26
Üye Dışı Firmalar	71
Bilgi veren.....	22
<b>Toplam.....</b>	<b>48</b>

**Birlik Üyesi Firmalar**

Firma sayısı..... : 26

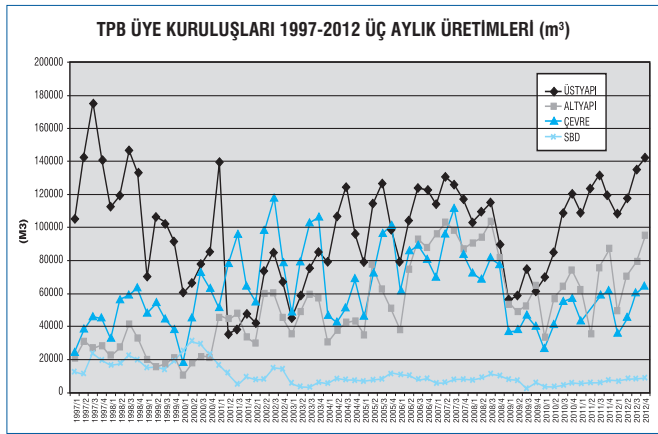
Tesis sayısı..... : 35

Toplam kapasite..... : 2.064.000 m<sup>3</sup> (Sadece Üyeler)

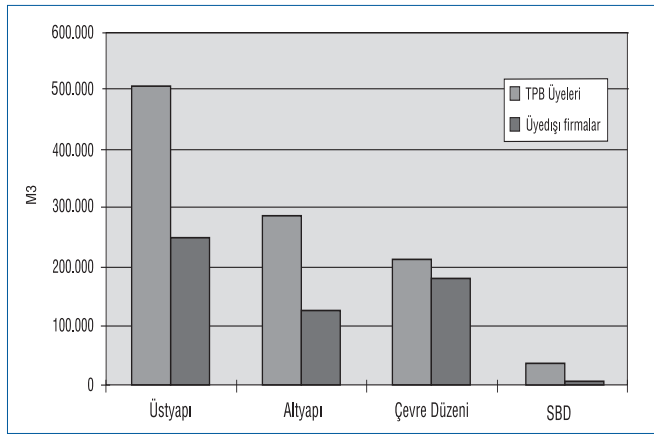
İstihdam..... : 4.597 kişi (Sadece Üyeler)

2001-2012 Yılları Prefabrik Beton Endüstrisi Üretimi															
	Üyeler	Üye Olmayanlar	Toplam	ÜRÜN TIPLERİ				ÜRÜN TIPLERİ							
				Üstyapı	Altyapı	Çevre Düzeni	SBD	Toplam	Üstyapı	Altyapı	Çevre Düzeni	SBD	Toplam		
2001	12.836	3.589	16.425	12.836	3.589	16.425	12.836	3.589	16.425	12.836	3.589	16.425	12.836	3.589	16.425
2002	10.430	3.862	14.292	10.430	3.862	14.292	10.430	3.862	14.292	10.430	3.862	14.292	10.430	3.862	14.292
2003	9.016	9.112	18.128	9.016	9.112	18.128	9.016	9.112	18.128	9.016	9.112	18.128	9.016	9.112	18.128
2004	13.511	12.315	25.826	13.511	12.315	25.826	13.511	12.315	25.826	13.511	12.315	25.826	13.511	12.315	25.826
2005	11.797	12.700	24.497	11.797	12.700	24.497	11.797	12.700	24.497	11.797	12.700	24.497	11.797	12.700	24.497
2006	16.983	10.357	27.340	16.983	10.357	27.340	16.983	10.357	27.340	16.983	10.357	27.340	16.983	10.357	27.340
2007	17.610	14.152	31.762	17.610	14.152	31.762	17.610	14.152	31.762	17.610	14.152	31.762	17.610	14.152	31.762
2008	20.065	19.602	39.667	20.065	19.602	39.667	20.065	19.602	39.667	20.065	19.602	39.667	20.065	19.602	39.667
2009	23.012	21.752	44.764	23.012	21.752	44.764	23.012	21.752	44.764	23.012	21.752	44.764	23.012	21.752	44.764
2010	17.970	22.128	40.098	17.970	22.128	40.098	17.970	22.128	40.098	17.970	22.128	40.098	17.970	22.128	40.098
2011	11.091	12.301	23.392	11.091	12.301	23.392	11.091	12.301	23.392	11.091	12.301	23.392	11.091	12.301	23.392
2012	17.327	12.111	29.438	17.327	12.111	29.438	17.327	12.111	29.438	17.327	12.111	29.438	17.327	12.111	29.438
<b>2001-2012</b>	<b>20.998</b>	<b>13.062</b>	<b>34.060</b>	<b>20.998</b>	<b>13.062</b>	<b>34.060</b>	<b>20.998</b>	<b>13.062</b>	<b>34.060</b>	<b>20.998</b>	<b>13.062</b>	<b>34.060</b>	<b>20.998</b>	<b>13.062</b>	<b>34.060</b>

**Ürün Tiplerine Göre TPB Üyeleri 1997-2012 Üretimleri**



**Sektör Üretiminin TPB Üyeleri ve Üye Olmayanlar Arasındaki Dağılımı**



**1999-2012 Yılları Arasında Üye Başına Üretim Miktarları (M3)**

YILLAR	ÜSTYAPI	ALTYAPI	ÇEVRE DÜZENİ	SBD
1999	12.836	3.589	10.998	8.284
2000	10.430	3.862	13.454	15.692
2001	9.016	9.112	18.256	7.493
2002	13.511	12.315	23.443	9.230
2003	11.797	12.700	22.640	3.382
2004	16.983	10.357	15.008	5.100
2005	17.610	14.152	25.862	7.246
2006	20.065	19.602	29.030	9.756
2007	23.012	21.752	33.794	7.187
2008	17.970	22.128	24.092	9.742
2009	11.091	12.301	13.616	8.193
2010	17.327	12.111	18.202	6.334
2011	20.998	13.062	23.953	8.783
2012	23.062	17.757	24.018	8.380

**1999-2012 Yılları Arasında Üye ve Üye Dışı Üretimleri (M3)**

YILLAR	TPB ÜYELERİ	ÜYE DIŞI FİRMALAR	TOPLAM
1999	699.874	478.517	1.178.391
2000	677.136	675.155	1.352.291
2001	705.558	230.024	935.582
2002	878.591	276.856	1.155.447
2003	834.449	351.338	1.185.787
2004	803.695	339.943	1.143.638
2005	998.560	441.581	1.440.141
2006	1.083.791	474.378	1.558.169
2007	1.267.611	484.884	1.752.003
2008	1.128.559	364.267	1.492.826
2009	661.581	278.171	939.752
2010	820.990	482.617	1.303.607
2011	986.128	610.729	1.596.857
2012	1.032.255	563.421	1.595.676



**TÜRKİYE PREFABRİK BİRLİĞİ**

Farabi Sokak No: 39/10 Bağ Apt. Kat.4  
Kavaklıdere 06690 ANKARA

Tel : 0 312, 467 61 95 • Faks : 0 312, 467 62 95  
E-mail : info@prefab.org.tr • Web : www.prefab.org.tr

**TPB Üyelerinin 2012 Yılı Demir ve Çimento Tüketimindeki Payı**

ÜRÜN	TÜRKİYE TÜKETİMİ (TON)	TPB ÜYELERİ TÜKETİMİ (TON)	TPB PAYI
<b>ÇİMENTO</b>	39.848.130	423.943	0,011
CEM I 32,5 - 42,5			
CEM II-M 32,5 - 42,5			
<b>ÇİMENTO</b>	23.846.987	423.943	0,018
CEM I 32,5 - 42,5			
<b>DEMİR</b>	11.215.304	103.697	0,009

Çimento Türkiye Satış verileri TÇMB, Demir Türkiye Satış verileri TÜİK'ten alınmıştır.

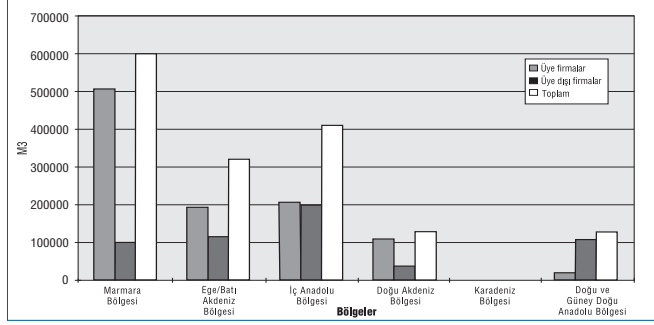
**1999-2012 Yılları Arasında Sürekli Üye Olan Firmaların Üretimleri (M3)**

KURULUŞLAR	ÜSTYAPI	ALTYAPI	ÇEVRE	SBD	TOPLAM
1999	124.425	46.452	94.734	27.835	293.446
2000	112.879	48.699	93.970	56.136	311.684
2001	81.302	46.093	63.496	25.392	216.283
2002	173.009	56.175	114.484	30.710	374.378
2003	166.173	61.394	126.420	15.907	369.894
2004	253.826	44.427	105.712	22.588	426.553
2005	267.861	59.967	123.328	28.630	479.786
2006	273.822	86.828	125.310	32.337	518.297
2007	333.795	114.119	140.778	26.643	615.335
2008	246.783	140.892	129.610	37.457	554.742
2009	146.028	109.330	115.987	32.764	404.109
2010	226.082	78.890	120.225	19.002	444.199
2011	278.724	70.573	146.611	26.349	522.257
2012	287.458	55.425	109.646	33.520	486.049

**2012 Yılı Toplam Üretiminin Ürün Tipi ve Müşteri Bazında Dağılımı**

	KAMU SEKTÖRÜ		ÖZEL SEKTÖR		TOPLAM	
	miktar (m <sup>3</sup> )	Payı	miktar (m <sup>3</sup> )	Payı	miktar (m <sup>3</sup> )	Payı
ÜSTYAPI	2.102	0,00	746.665	0,47	748.767	0,47
ALTYAPI	188.351	0,12	231.202	0,14	419.553	0,26
ÇEVRE DÜZENİ	181.331	0,11	209.538	0,13	390.869	0,24
SBD	480	0,00	36.007	0,02	36.487	0,02
<b>T O P L A M</b>	<b>372.264</b>	<b>0,23</b>	<b>1.223.412</b>	<b>0,77</b>	<b>1.595.676</b>	<b>1,00</b>

**TPB Üyesi ve Üye Dışı Firmaların Pazar Bölgelerine Göre Dağılımı**



**2012 Yılı Üye Dışı Üretiminin Ürün Tipi ve Müşteri Bazında Dağılımı**

	KAMU SEKTÖRÜ		ÖZEL SEKTÖR		TOPLAM	
	miktar (m <sup>3</sup> )	Payı	miktar (m <sup>3</sup> )	Payı	miktar (m <sup>3</sup> )	Payı
ÜSTYAPI	2.102	0,00	245.068	0,43	247.170	0,44
ALTYAPI	22.637	0,04	103.932	0,18	126.569	0,22
ÇEVRE DÜZENİ	104.148	0,18	82.567	0,15	186.715	0,33
SBD	480	0,00	2.487	0,00	2.967	0,01
<b>T O P L A M</b>	<b>129.367</b>	<b>0,23</b>	<b>434.054</b>	<b>0,77</b>	<b>563.421</b>	<b>1,00</b>

**2012 Yılı Üretiminin Pazar Bölgelerine Göre Dağılımı**

Ürün Türleri	Marmara		Ege ve Batı Akdeniz		İç anadolu		Doğu Akdeniz		Doğu ve Güneydoğu Anadolu		Karadeniz		Ara Toplam		Genel Toplam	
	Üyeler	Üyedişi	Üyeler	Üyedişi	Üyeler	Üyedişi	Üyeler	Üyedişi	Üyeler	Üyedişi	Üyeler	Üyedişi	Üyeler	Üyedişi		
<b>Üstyapı</b>	miktar m <sup>3</sup>	191.893	47.295	166.867	40.420	100.202	85.988	27.645	434	15.044	73.033	-	-	501.597	247.170	748.767
	%	12%	3%	10%	3%	6%	5%	2%	0%	1%	5%	0%	0%	31%	15%	47%
<b>Altyapı</b>	miktar m <sup>3</sup>	199.818	10.700	15.498	9.020	39.898	85.362	34.669	3.010	21.487	-	-	292.984	126.569	419.553	
	%	13%	1%	1%	1%	3%	5%	2%	0%	0%	1%	0%	0%	18%	8%	26%
<b>Çevre Düzeni</b>	miktar m <sup>3</sup>	11.921	40.850	8.939	72.035	52.030	30.000	31.264	30.830	13.000	-	-	204.154	186.715	390.869	
	%	7%	3%	1%	5%	3%	2%	2%	2%	0%						