

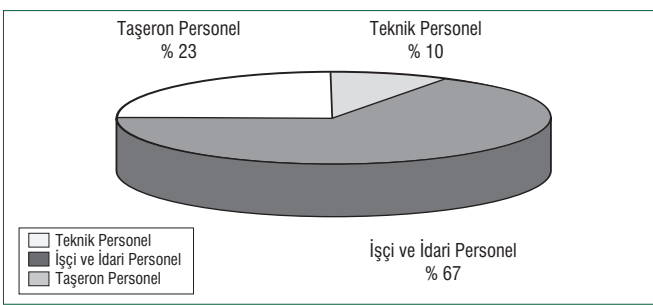
## Beton Prefabrikasyon Sektörünün 2015 Yılı Profili

Toplam firma sayısı	138
TPB Üye Sayısı	38
TPB Tesis Sayısı	48
TPB İstihdamı	5.275 kişi
Ortalama Tesis Başına İstihdam	110 işçi/tesis
Toplam Prefabrik Beton Üretimi	1.693.908 m <sup>3</sup>
TPB Üretimi ve Toplam Üretimdeki Payı	1.273.497 m <sup>3</sup> (75,2%)
TPB Kapasitesi	2.281.000 m <sup>3</sup>
Kapasite Kullanımı	55,8%
Ortalama Tesis Başına Üretim	26.531 m <sup>3</sup>
Birim İstihdam Başına Üretim	241 m <sup>3</sup> /işçi
TPB Üyelerinin Ürün Bazında Üretim Miktarları ve Dağılımı	
- Üstyapı	704.270 m <sup>3</sup> (41,6%)
- Altyapı	345.404 m <sup>3</sup> (20,4%)
- Çevre Düzeni	193.368 m <sup>3</sup> (11,4%)
- SBD	30.455 m <sup>3</sup> (1,8%)
<b>TOPLAM</b>	<b>1.273.497 m<sup>3</sup> (75,2%)</b>
Üyedeş Firmaların Ürün Bazında Üretim Miktarları ve Dağılımı	
- Üstyapı	238.218 m <sup>3</sup> (14,0%)
- Altyapı	93.129 m <sup>3</sup> (5,5%)
- Çevre Düzeni	87.655 m <sup>3</sup> (5,2%)
- SBD	1.409 m <sup>3</sup> (0,1%)
<b>TOPLAM</b>	<b>420.411 m<sup>3</sup> (24,8%)</b>
Beton Prefabrik Sektörünün Sanayi Yapılarındaki Payı	85,0%
TPB Üyelerinin Demir, Çimento Tüketimi	
Demir	166.069 ton
Çimento	536.169 ton

## Prefabrik Beton Sanayi 2015 Yılı Toplam Üretimi

	Üyeler		Üye Olmayanlar		Toplam	
	miktar (m <sup>3</sup> )	Payı	miktar (m <sup>3</sup> )	Payı	miktar (m <sup>3</sup> )	Payı
Üstyapı	704.270	0,416	238.218	0,140	942.488	0,556
Altyapı	345.404	0,204	93.129	0,055	438.533	0,259
Çevre Düzeni	193.368	0,114	87.655	0,052	281.023	0,166
SBD	30.455	0,018	1.409	0,001	31.864	0,019
<b>Toplam</b>	<b>1.273.497</b>	<b>0,752</b>	<b>420.411</b>	<b>0,248</b>	<b>1.693.908</b>	<b>1,000</b>

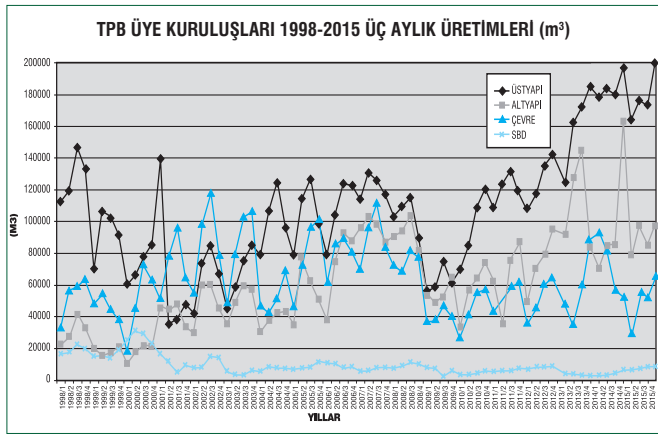
## TPB Üyeleri İşgücü Dağılımı



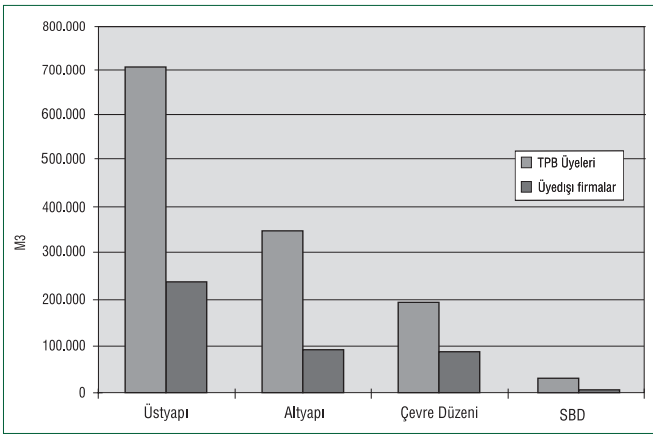
## 2015 Yılında Sektördeki Firmalar

Kayıtlı toplam firma sayısı.....	138	Birlik Üyesi Firmalar	
TPB Üyeleri.....	38	Firma sayısı.....	38
Üye Dışı Firmalar		Testis sayısı.....	48
Bilgi veren.....	28	Toplam kapasite.....	2.281.000 m <sup>3</sup>
<b>Toplam.....</b>	<b>66</b>	İstihdam.....	5.275 kişi (Sadece Üyeler)

## Ürün Tiplerine Göre TPB Üyeleri 1998-2015 Üretimleri



## Sektör Üretiminin TPB Üyeleri ve Üye Olmayanlar Arasındaki Dağılımı



## 2000-2015 Yılları Arasında Üye Başına Üretim Miktarları (M³)

YILLAR	ÜSTYAPI	ALTYAPI	ÇEVRE DÜZENİ	SBD
2000	10.430	3.862	13.454	15.692
2001	9.016	9.112	18.256	7.493
2002	13.511	12.315	23.443	9.230
2003	11.797	12.700	22.640	3.382
2004	16.983	10.357	15.008	5.100
2005	17.610	14.152	25.862	7.246
2006	20.065	19.602	29.030	9.756
2007	23.012	21.752	33.794	7.187
2008	17.970	22.128	24.092	9.742
2009	11.091	12.301	13.616	8.193
2010	17.327	12.111	18.202	6.334
2011	20.998	13.062	23.953	8.783
2012	23.062	17.057	24.018	8.380
2013	28.809	27.106	27.486	6.451
2014	29.567	22.530	26.817	4.990
2015	24.496	18.179	19.337	10.152

## 2000-2015 Yılları Arasında Üye ve Üye Dışı Üretimleri (M³)

YILLAR	TPB ÜYELERİ	ÜYE DIŞI FİRMALAR	TOPLAM
2000	677.136	675.155	1.352.291
2001	705.558	230.024	935.582
2002	878.591	276.856	1.155.447
2003	834.449	351.338	1.185.787
2004	803.695	339.943	1.143.638
2005	998.560	441.581	1.440.141
2006	1.083.791	474.378	1.558.169
2007	1.267.611	484.884	1.752.003
2008	1.128.559	364.267	1.492.826
2009	661.581	278.171	939.752
2010	820.990	482.617	1.303.607
2011	996.128	610.729	1.596.857
2012	1.032.255	563.421	1.595.676
2013	1.334.353	688.631	2.022.984
2014	1.423.294	607.012	2.030.306
2015	1.273.497	420.411	1.693.908

## TPB Üyelerinin 2015 Yılı Demir ve Çimento Tüketimindeki Payı

ÜRÜN	TÜRKİYE TÜKETİMİ (TON)	TPB ÜYELERİ TÜKETİMİ (TON)	TPB PAYI
ÇİMENTO	52.060.607	536.169	0,010
CEM I 32.5 - 42.5			
CEM II-M 32.5 - 42.5			
ÇİMENTO	35.009.266	536.169	0,015
CEM I 32.5 - 42.5			
DEMİR	11.752.121	166.069	0,014

Çimento Türkiye Satış verileri TÇMB, Demir Türkiye Satış verileri TÜİK'ten alınmıştır.

## TPB Üyeleri 2015 Yılı Üretiminin Ürün Tipi ve Müşteri Bazında Dağılımı

	KAMU SEKTÖRÜ		ÖZEL SEKTÖR		TOPLAM	
	miktar (m <sup>3</sup> )	Payı	miktar (m <sup>3</sup> )	Payı	miktar (m <sup>3</sup> )	Payı
ÜSTYAPI	1.282	0,00	702.988	0,55	704.270	0,55
ALTYAPI	181.338	0,14	164.066	0,13	345.404	0,27
ÇEVRE DÜZENİ	82.423	0,07	110.945	0,09	193.368	0,16
SBD	-	-	30.455	0,02	30.455	0,02
<b>T O P L A M</b>	<b>265.043</b>	<b>0,21</b>	<b>1.008.454</b>	<b>0,79</b>	<b>1.273.497</b>	<b>1,00</b>

## 2015 Yılı Üye Dışı Üretiminin Ürün Tipi ve Müşteri Bazında Dağılımı

	KAMU SEKTÖRÜ		ÖZEL SEKTÖR		TOPLAM	
	miktar (m <sup>3</sup> )	Payı	miktar (m <sup>3</sup> )	Payı	miktar (m <sup>3</sup> )	Payı
ÜSTYAPI	-	-	238.218	0,57	238.218	0,57
ALTYAPI	20.162	0,05	72.967	0,17	93.129	0,22
ÇEVRE DÜZENİ	42.855	0,10	44.800	0,11	87.655	0,21
SBD	-	-	1.409	0,00	1.409	0,00
<b>T O P L A M</b>	<b>63.017</b>	<b>0,15</b>	<b>357.394</b>	<b>0,85</b>	<b>420.411</b>	<b>1,00</b>

## 2015 Yılı Üretiminin Pazar Bölgelerine Göre Dağılımı

Ürün Türleri	Üyeler	Marmara		Ege ve Batı Akdeniz		İç anadolu		Doğu Akdeniz		Doğu ve Güneydoğu Anadolu		Karadeniz		Ara Toplam		Genel Toplam
		Üyeler	Üyedeş	Üyeler	Üyedeş	Üyeler	Üyedeş	Üyeler	Üyedeş	Üyeler	Üyedeş	Üyeler	Üyedeş	Üyeler	Üyedeş	
Üstyapı	miktar m <sup>3</sup>	242.412	48.110	170.644	74.250	241.689	45.000	26.660	34.700	22.865	23.253	-	12.905	704.270	238.218	942.488
	%	15%	3%	10%	4%	14%	3%	2%	2%	1%	1%	0%	1%	42%	14%	56%
Altyapı	miktar m <sup>3</sup>	176.609	6.530	34.337	405	102.237	21.500	29.553	1.674	2.668	13.000	-	50.020	345.404	93.129	438.533
	%	10%	0%	2%	0%	6%	1%	2%	0%	0%	1%	0%	3%	20%	5%	26%
Çevre Düzeni	miktar m <sup>3</sup>	32.133	-	39.608	38.715	64.199	24.500	33.308	11.440	24.120	13.000	-	-	193.368	87.655	281.023
	%	2%	0%	3%	2%	4%	1%	2%	1%	1%	1%	0%	0%	12%	5%	17%
SBD	miktar m <sup>3</sup>	-	-	4.410	1.409	13.890	-	12.155	-	-	-	-	-	30.455	1.409	31.864
	%	0%	0%	0%	0%	1%	0%	1%	0%	0%	0%	0%	0%	2%	0%	2%
Ara Toplam	miktar m <sup>3</sup>	451.154	54.640	248.999	114.779	422.015	91.000	101.676	47.814	49.653	49.253	-	62.925	1.273.497	420.411	1.693.908
	%	27%	3%	15%	6%	25%	5%	7%	3%	2%	3%	0%	4%	76%	24%	100%
Genel Toplam	miktar m <sup>3</sup>		505.794		363.778		513.015		149.490		98.906		62.925		1.693.908	
	%		30%		21%		30%		10%		5%		4%		100%	

## 2004-2015 Yılları Prefabrik Beton Endüstrisi Üretimi

	Üyeler	Miktar (m <sup>3</sup> )	ÜRÜN TIPLERİ				Toplam
			Üstyapı	Altyapı	Çevre Düzeni	SBD	
2004	Üyeler	407.607	155.358	210.122	30.608	803.695	
2004	Üyeler	0.350	0.140	0.180	0.030	0.700	
2004	Üyeler	116.935	160.196	62.812	0	339.943	
2004	Üyeler	0.100	0.140	0.060	---	0.300	
2004	Üyeler	524.542	315.554	272.934	30.608	1.143.638	
2004	Üyeler	0.450	0.280	0.240	0.030	1.000	
2004	Üyeler	419.087	226.430	316.813	36.230	998.560	
2004	Üyeler	0.291	0.157	0.220	0.025	0.693	
2004	Üyeler	175.581	101.473	163.930	620	441.581	
2004	Üyeler	0.122	0.071	0.114	0.000	0.307	
2004	Üyeler	586.534	336.014	480.743	36.850	1.440.141	
2004	Üyeler	0.407	0.233	0.334	0.026	1.000	
2004	Üyeler	431.405	294.029	319.332	39.025	1.083.791	
2004	Üyeler	0.277	0.189	0.205	0.026	0.696	
2004	Üyeler	196.793	86.368	190.777	440	474.378	
2004	Üyeler	0.126	0.055	0.122	0.000	0.304	
2004	Üyeler	628.198	380.397	510.109	39.465	1.558.169	
2004	Üyeler	0.403	0.244	0.327	0.025	1.000	
2004	Üyeler	488.995	386.093	363.283	28.748	1.267.119	
2004	Üyeler	0.279	0.221	0.207	0.016	0.723	
2004	Üyeler	191.519	89.846	203.379	140	484.884	
2004	Üyeler	0.109	0.051	0.116	0.001	0.277	
2004	Üyeler	680.514	475.939	566.662	28.888	1.752.003	
2004	Üyeler	0.338	0.232	0.323	0.017	1.000	
2004	Üyeler	417.801	370.645	301.145	38.968	1.128.559	
2004	Üyeler	0.280	0.284	0.202	0.026	0.756	
2004	Üyeler	163.004	94.977	106.286	0	364.267	
2004	Üyeler	0.109	0.064	0.071	---	0.244	
2004	Üyeler	580.805	465.622	407.431	38.968	1.492.826	
2004	Üyeler	0.389	0.312	0.273	0.026	1.000	
2004	Üyeler	244.007	221.412	163.391	32.771	661.581	
2004	Üyeler	0.260	0.235	0.174	0.035	0.704	
2004	Üyeler	96.331	68.941	112.899	0	278.171	
2004	Üyeler	0.103	0.073	0.120	-	0.296	
2004	Üyeler	340.338	290.353	276.290	32.771	939.752	
2004	Üyeler	0.363	0.308	0.294	0.035	1.000	

	Üyeler	Miktar (m <sup>3</sup> )	ÜRÜN TIPLERİ				Toplam
			Üstyapı	Altyapı	Çevre Düzeni	SBD	
2005	Üyeler	389.859	230.111	182.018	19.002	820.990	
2005	Üyeler	0.299	0.176	0.140	0.015	0.630	
2005	Üyeler	175.024	142.910	164.683	0	482.617	
2005	Üyeler	0.134	0.110	0.126	-	0.370	
2005	Üyeler	564.883	373.021	346.701	19.002	1.303.607	
2005	Üyeler	0.4					