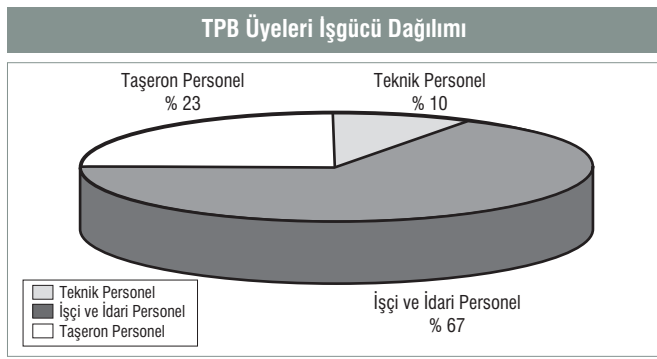


Beton Prefabrikasyon Sektörünün 2010 Yılı Profili	
Toplam firma sayısı	101
TPB Üye Sayısı	27
TPB Tesis Sayısı	34
TPB İstihdamı	3.829 kişi
Ortalama Tesis Başına İstihdam	113 işçi/tesis
Toplam Prefabriğe Beton Üretimi	1.303.607 m <sup>3</sup>
TPB Üretim ve Toplam Üretimdeki Payı	820.990 m <sup>3</sup> (63,0%)
TPB Kapasitesi	2.005.000 m <sup>3</sup>
Kapasite Kullanımı	40,9%
Ortalama Tesis Başına Üretim	24.147 m <sup>3</sup>
Birim İstihdam Başına Üretim	214 m <sup>3</sup> /işçi
TPB Üyelerinin Ürün Bazında Üretim Miktarları ve Dağılımı	
- Üstyapı	389.859 m <sup>3</sup> (29,9%)
- Altyapı	230.111 m <sup>3</sup> (17,6%)
- Çevre Düzeni	182.018 m <sup>3</sup> (14,0%)
- SBD	19.002 m <sup>3</sup> (1,5%)
<b>TOPLAM</b>	<b>820.990 m<sup>3</sup> (63,0%)</b>
Üyedışı Firmaların Ürün Bazında Üretim Miktarları ve Dağılımı	
- Üstyapı	175.024 m <sup>3</sup> (13,4%)
- Altyapı	142.910 m <sup>3</sup> (11,0%)
- Çevre Düzeni	164.683 m <sup>3</sup> (12,6%)
- SBD	0 m <sup>3</sup> (0,0%)
<b>TOPLAM</b>	<b>482.617 m<sup>3</sup> (37,0%)</b>
TPB Üyelerinin Sanayi Yapılandırındaki Payı	85,0%
TPB Üyelerinin Demir, Çimento Tüketimi	
Demir	83.803 ton
Çimento	315.169 ton

Prefabriğe Beton Sanayi 2010 Yılı Toplam Üretimi					
	Üyeler		Üye Olmayanlar		Toplam
	miktar (m <sup>3</sup> )	Payı	miktar (m <sup>3</sup> )	Payı	
Üstyapı	389.859	0,299	175.024	0,134	564.883
Altyapı	230.111	0,176	142.910	0,110	373.021
Çevre Düzeni	182.018	0,140	164.683	0,126	346.701
SBD	19.002	0,015	0	-	19.002
<b>Toplam</b>	<b>820.990</b>	<b>0,630</b>	<b>482.617</b>	<b>0,370</b>	<b>1.303.607</b>



**2010 Yılında Sektördeki Firmalar**

Kayıtlı toplam firma sayısı..... : 101

Birlik Üyesi Firmalar

TPB Üyeleri..... : 27

Üye Dışı Firmalar

Bilgi veren..... : 22

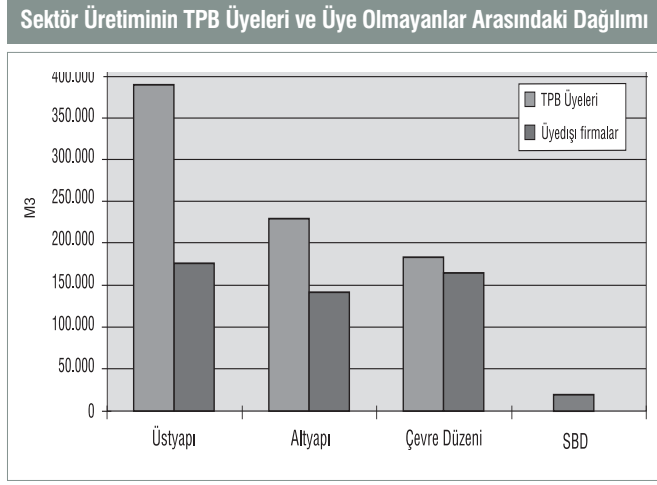
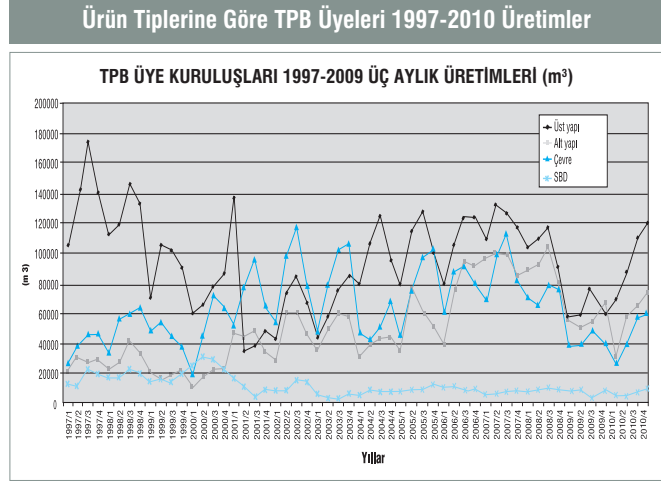
**Toplam..... : 49**

Firma sayısı..... : 27

Tesis sayısı..... : 34

Toplam kapasite..... : 2.005.000 m<sup>3</sup>

İstihdam..... : 3.829 kişi (Sadece Üyeler)



**1996-2010 Yılları Arasında Üye Başına Üretim Miktarları (M3)**

YILLAR	ÜSTYAPI	ALTYAPI	ÇEVRE DÜZENİ	SBD
1996	19.953	5.429	8.561	9.078
1997	20.169	6.394	14.154	9.759
1998	16.525	5.696	11.902	9.770
1999	12.836	3.589	10.998	8.284
2000	10.430	3.862	13.454	15.692
2001	9.016	9.112	18.256	7.493
2002	13.511	12.315	23.443	9.230
2003	11.797	12.700	22.640	3.382
2004	16.983	10.357	15.008	5.100
2005	17.610	14.152	25.862	7.246
2006	20.065	19.602	29.030	9.756
2007	23.012	21.752	33.794	7.187
2008	17.970	22.128	24.092	9.742
2009	11.091	12.301	13.616	8.193
2010	17.327	12.111	18.202	6.334

**1996-2010 Yılları Arasında Üye ve Üye Dışı Üretimleri (M3)**

YILLAR	TPB ÜYELERİ	ÜYE DIŞI FİRMALAR	TOPLAM
1996	737.467	699.013	1.436.480
1997	890.862	911.245	1.802.107
1998	929.999	760.021	1.690.420
1999	699.874	478.517	1.178.391
2000	677.136	675.155	1.352.291
2001	705.558	230.024	935.582
2002	878.591	276.856	1.155.447
2003	834.449	351.338	1.185.787
2004	803.695	339.943	1.143.638
2005	998.560	441.581	1.440.141
2006	1.083.791	474.378	1.558.169
2007	1.267.611	484.884	1.752.003
2008	1.128.559	364.267	1.492.826
2009	661.581	278.171	939.752
2010	820.990	482.617	1.303.607

**TPB Üyelerinin 2010 Yılı Demir ve Çimento Tüketimindeki Payı**

ÜRÜN	TÜRKİYE TÜKETİMİ (TON)	TPB ÜYELERİ TÜKETİMİ (TON)	TPB PAYI
<b>ÇİMENTO</b>	33.804.584	315.169	0,009
CEM I 32.5 - 42.5			
CEM II-M 32.5 - 42.5			
<b>ÇİMENTO</b>	19.279.729	315.169	0,016
CEM I 32.5 - 42.5			
<b>DEMİR</b>	10.630.620	83.803	0,008

Çimento Türkiye Satış verileri TÇMB, Demir Türkiye Satış verileri TÜİK'ten alınmıştır.

**1999-2010 Yılları Arasında Sürekli Üye Olan Firmaların Üretimleri (M3)**

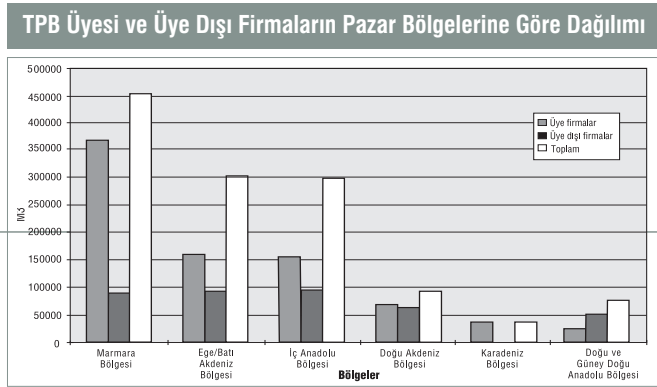
KURULUŞLAR	ÜSTYAPI	ALTYAPI	ÇEVRE	SBD	TOPLAM
1999	128.897	49.028	96.584	27.835	302.344
2000	125.540	49.506	96.119	56.136	327.301
2001	85.410	47.520	68.083	25.392	226.405
2002	183.351	60.343	117.795	30.710	392.199
2003	170.531	62.394	132.230	15.907	381.062
2004	260.629	46.237	113.745	22.888	443.499
2005	270.728	83.517	133.306	28.630	516.181
2006	283.153	106.114	133.952	32.337	555.556
2007	350.178	123.952	146.736	26.643	647.509
2008	254.238	162.029	133.245	37.457	586.969
2009	153.610	123.928	121.966	32.764	432.268
2010	245.082	93.630	128.225	19.002	482.939

**TPB Üyeleri 2010 Yılı Üretiminin Ürün Tipi ve Müşteri Bazında Dağılımı**

	KAMU SEKTÖRÜ		ÖZEL SEKTÖR		TOPLAM	
	miktar (m <sup>3</sup> )	Payı	miktar (m <sup>3</sup> )	Payı	miktar (m <sup>3</sup> )	Payı
ÜSTYAPI	2.880	0,00	386.779	0,47	389.859	0,47
ALTYAPI	93.995	0,11	136.116	0,17	230.111	0,28
ÇEVRE DÜZENİ	45.610	0,06	136.408	0,17	182.018	0,22
SBD	-	-	19.002	0,02	19.002	0,02
<b>T O P L A M</b>	<b>142.485</b>	<b>0,17</b>	<b>678.305</b>	<b>0,83</b>	<b>820.990</b>	<b>1,00</b>

**2010 Yılı Toplam Üretiminin Ürün Tipi ve Müşteri Bazında Dağılımı**

	KAMU SEKTÖRÜ		ÖZEL SEKTÖR		TOPLAM	
	miktar (m <sup>3</sup> )	Payı	miktar (m <sup>3</sup> )	Payı	miktar (m <sup>3</sup> )	Payı
ÜSTYAPI	5.050	0,00	559.633	0,43	564.683	0,43
ALTYAPI	128.505	0,10	244.516	0,19	373.021	0,29
ÇEVRE DÜZENİ	140.560	0,11	206.141	0,16	346.701	0,27
SBD	-	-	19.002	0,01	19.002	0,01
<b>T O P L A M</b>	<b>274.115</b>	<b>0,21</b>	<b>1.029.292</b>	<b>0,79</b>	<b>1.303.407</b>	<b>1,00</b>



**2010 Yılı Üretiminin Pazar Bölgelerine Göre Dağılımı**

Ürün Türleri	Marmara		Ege ve Batı Akdeniz		İç anadolu		Doğu Akdeniz		Doğu ve Güneydoğu Anadolu		Karadeniz		Ara Toplam		Genel Toplam	
	Üyeler	Üyedışı	Üyeler	Üyedışı	Üyeler	Üyedışı	Üyeler	Üyedışı	Üyeler	Üyedışı	Üyeler	Üyedışı	Üyeler	Üyedışı		
<b>Üstyapı</b>	miktar m <sup>3</sup>	140.309	34.115	133.633	40.320	67.654	51.602	16.080	9.590	13.383	42.937	18.800	-	389.859	174.924	564.783
%		11%	3%	10%	3%	5%	4%	1%	0%	1%	3%	1%	0%	30%	13%	43%
<b>Altyapı</b>	miktar m <sup>3</sup>	150.490	14.240	17.898	8.410	16.859	68.500	23.940	45.760	9.724	6.000	11.200	-	230.111	142.910	373.021
%		12%	1%	1%	1%	5%	2%	4%	1%	0%	1%	0%	0%	18%	11%	29%
<b>Çevre Düzeni</b>	miktar m <sup>3</sup>	76.088	39.000	15.195	85.710	58.865	21.973	23.870	12.000	-	6.000	8.000	-	182.018	164.683	346.701
%		6%	3%	1%	7%	5%	2%	2%	1%	0%	0%	1%	0%	14%	13%	27%
<b>SBD</b>	miktar m <sup>3</sup>	-	-	-	11.792	-	7.210	-	-	-	-	-	-	19.002	-	19.002
%		0%	0%	0%	0%	1%	0%	0%	0%	0%	0%	0%	0%	1%	0%	1%
<b>Ara Toplam</b>	miktar m <sup>3</sup>	366.887	87.355	166.726	134.440	155.170	142.075	71.100	63.710	23.107	54.937	38.000	-	820.990	482.517	
%		28%	7%	13%	10%	12%	11%	5%	5%	2%	4%	3%	0%	63%	37%	
<b>Genel Toplam</b>	miktar m <sup>3</sup>	454.242		301.166		297.245		134.810		78.044		38.000		1.303.507		1.303.507
%		35%		23%		23%		10%		6%		3%		100%		100%

**1999-2011 Yılları Prefabriğe Beton Endüstrisi Üretimi**

	Üyeler	ÜRÜN TIPLERİ					
		Üstyapı	Altyapı	Çevre Düzeni	SBD	Toplam	
1	Üyeler	Miktar (m <sup>3</sup> )	372.253	75.385	186.967	65.269	699.874
	Payı		0,320	0,060	0,160	0,060	0,600
9	Üyeler	Miktar (m <sup>3</sup> )	136.937	221.447	121.013	20	478.517
	Payı		0,110	0,190	0,100	0,000	0,400
9	Olmayanlar	Miktar (m <sup>3</sup> )	508.290	296.832	307.980	65.289	1.178.391
	Payı		0,430	0,250	0,260	0,060	1,000
2	Üyeler	Miktar (m <sup>3</sup> )	292.067	73.396	201.823	109.850	677.136
	Payı		0,220	0,050	0,150	0,080	0,500
0	Üyeler	Miktar (m <sup>3</sup> )	106.990	334.898	232.190	1.077	675.155
	Payı		0,080	0,250	0,170	0,000	0,500
0	Olmayanlar	Miktar (m <sup>3</sup> )	399.057	408.294	434.013	110.927	1.352.291
	Payı		0,300	0,300	0,320	0,080	1,000
2	Üyeler	Miktar (m <sup>3</sup> )	195.286	172.953	292.358	44.961	705.558
	Payı		0,210	0,180	0,310	0,050	0,750
0	Üyeler	Miktar (m <sup>3</sup> )	46.732	131.269	52.010	13	230.024
	Payı		0,050	0,140	0,060	---	0,250
1	Olmayanlar	Miktar (m <sup>3</sup> )	242.018	304.222	344.368	44.974	935.582
	Payı		0,260	0,320	0,300	0,050	1,000
2	Üyeler	Miktar (m <sup>3</sup> )	783.734	197.052	351.653	46.152	878.591
	Payı		0,250	0,170	0,300	0,040	0,760
0	Üyeler	Miktar (m <sup>3</sup> )	57.196	74.609	145.051	0	276.856
	Payı		0,050	0,060	0,130	---	0,240
2	Olmayanlar	Miktar (m <sup>3</sup> )	340.930	271.661	496.704	46.152	1.155.447
	Payı		0,300	0,230	0,430	0,040	1,000
2	Üyeler	Miktar (m <sup>3</sup> )	271.342	203.215	339.620	20.290	834.449
	Payı		0,230	0,170	0,280	0,020	0,700
0	Üyeler	Miktar (m <sup>3</sup> )	90.115	130.830	130.993	0	351.938
	Payı		0,070	0,120	0,110	---	0,300
3	Olmayanlar	Miktar (m <sup>3</sup> )	361.457	334.045	469.		