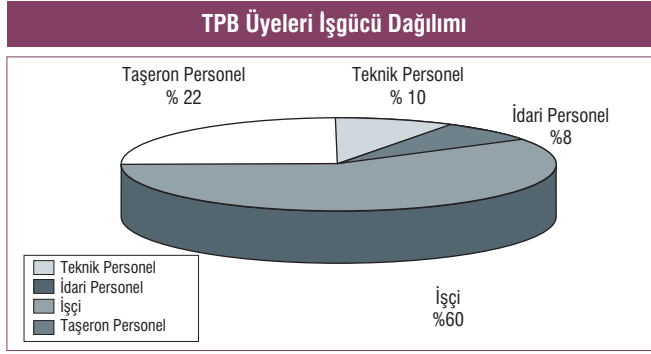


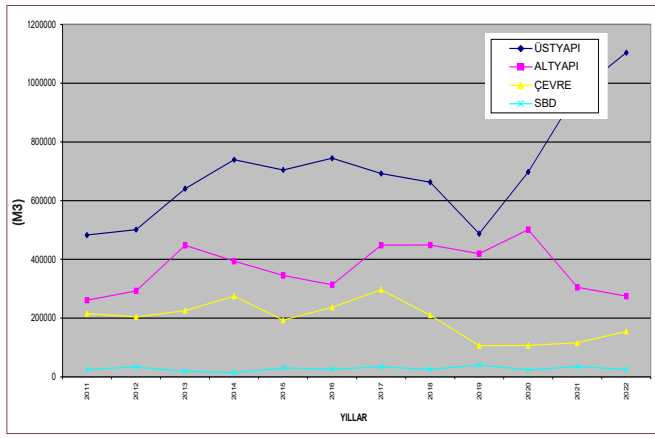
Beton Prefabrikasyon Sektörünün 2022 Yılı Profili	
Toplam Firma Sayısı	160
TPB Üye Sayısı	46
TPB Tesis Sayısı	61
TPB İstihdamı	7.188 kişi
Ortalama Tesis Başına İstihdam	118 işçi/tesis
Toplam Prefabrik Beton Üretimi	2.059.859 m <sup>3</sup>
TPB Üretimi ve Toplam Üretimdeki Payı	1.559.209 m <sup>3</sup> (75.7%)
TPB Kapasitesi	3.588.000 m <sup>3</sup>
Kapasite Kullanımı	43.5%
Ortalama Tesis Başına Üretim	25.561 m <sup>3</sup>
Birim İstihdam Başına Üretim	217 m <sup>3</sup> /işçi
TPB Üyelerinin Ürün Bazında Üretim Miktarları ve Dağılımı	
- Üstyapı	1.103.894 m <sup>3</sup> (53.6%)
- Altyapı	275.075 m <sup>3</sup> (13.4%)
- Çevre Düzeni	154.934 m <sup>3</sup> (7.5%)
- SBD	25.306 m <sup>3</sup> (1.2%)
<b>TOPLAM</b>	<b>1.559.209 m<sup>3</sup> (75.7%)</b>
Üyedişi Firmaların Ürün Bazında Üretim Miktarları ve Dağılımı	
- Üstyapı	413.650 m <sup>3</sup> (20.1%)
- Altyapı	83.000 m <sup>3</sup> (4.0%)
- Çevre Düzeni	2.000 m <sup>3</sup> (0.1%)
- SBD	2.000 m <sup>3</sup> (0.1%)
<b>TOPLAM</b>	<b>500.650 m<sup>3</sup> (24.3%)</b>
Beton Prefabrik Sektörünün Sanayi Yapılarındaki Payı	85,0%
TPB Üyelerinin Demir, Çimento Tüketimi	
Demir	222.766 ton
Çimento	620.259 ton

Prefabrik Beton Sanayi 2022 Yılı Toplam Üretimi						
	Üyeler		Üye Olmayanlar		Toplam	
	miktar (m <sup>3</sup> )	Payı	miktar (m <sup>3</sup> )	Payı	miktar (m <sup>3</sup> )	Payı
Üstyapı	1.103.894	0,536	413.650	0,201	1.517.544	0,737
Altyapı	275.075	0,134	83.000	0,040	358.075	0,174
Çevre Düzeni	154.934	0,075	2.000	0,001	156.934	0,076
SBD	25.306	0,012	2.000	0,001	27.306	0,013
<b>Toplam</b>	<b>1.559.209</b>	<b>0,757</b>	<b>500.650</b>	<b>0,243</b>	<b>2.059.859</b>	<b>1,000</b>

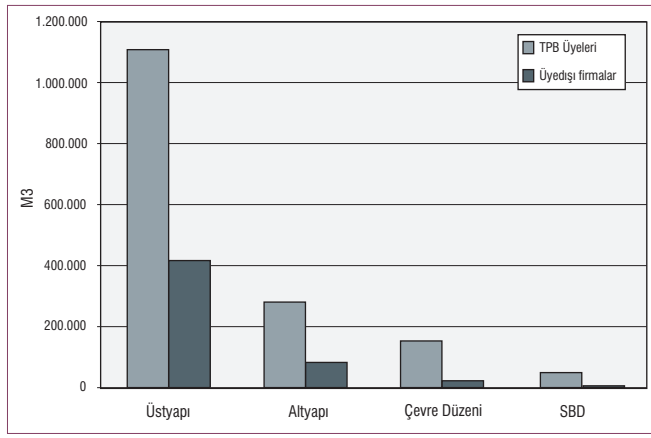


2022 Yılında Sektördeki Firmalar	
Kayıtlı toplam firma sayısı.....	160
Birik Üyesi Firmalar	
TPB Üyeleri.....	46
Firma sayısı.....	46
Üye Dışı Firmalar	
Tesis sayısı.....	61
Bilgi veren.....	17
Toplam kapasite.....	3.588.000 m <sup>3</sup>
İstihdam.....	7.188 kişi (Sadece Üyeler)

### Ürün Tiplerine Göre TPB Üyeleri 2011-2022 Üretimleri



### Sektör Üretiminin TPB Üyeleri ve Üye Olmayanlar Arasındaki Dağılımı



### TPB Üyelerinin 2022 Yılı Demir ve Çimento Tüketimindeki Payı

ÜRÜN	TÜRKİYE TÜKETİMİ (TON)	TPB ÜYELERİ TÜKETİMİ (TON)	TPB PAYI
<b>ÇİMENTO</b>	41.148.252	620.259	0.015
CEM I 32.5 - 42.5			
CEM II-M 32.5 - 42.5			
<b>ÇİMENTO</b>	29.293.774	620.259	0.021
CEM I 32.5 - 42.5			
<b>DEMİR</b>	12.146.061	222.776	0.018
271010810 Demir veya alaşımsız çelikten beton demir çubuğu			

Çimento Türkiye Satış verileri TÇMB, Demir Türkiye Satış verileri TÜİK'ten alınmıştır.

### 2008-2022 Yılları Arasında Sürekli Üye Olan Firmaların Üretimleri (M<sup>3</sup>)

KURULUŞLAR	ÜSTYAPI	ALTYAPI	ÇEVRE	SBD	TOPLAM
2008	192.332	253.703	265.840	31.057	742.932
2009	153.676	163.501	134.566	30.634	482.377
2010	248.946	173.706	157.128	18.102	597.882
2011	327.252	166.467	170.131	24.744	688.594
2012	335.288	237.513	194.429	32.945	800.175
2013	404.587	353.592	207.450	16.853	982.482
2014	477.757	243.465	174.647	12.885	908.754
2015	442.081	198.692	105.174	26.725	772.672
2016	384.995	203.923	144.531	23.824	757.273
2017	366.535	288.785	185.223	28.819	800.897
2018	354.123	295.682	108.995	23.825	782.625
2019	242.361	232.960	46.854	34.440	556.615
2020	335.545	265.700	41.533	20.864	663.642
2021	445.372	182.000	45.107	33.792	706.271
2022	477.117	145.411	46.242	25.306	694.076

### 2007-2022 Yılları Arasında Üye Başına Üretim Miktarları (M<sup>3</sup>)

YILLAR	ÜSTYAPI	ALTYAPI	ÇEVRE DÜZENİ	SBD
2007	23.012	21.752	33.794	7.187
2008	17.970	22.128	24.092	9.742
2009	11.091	12.301	13.616	8.193
2010	17.327	12.111	18.202	6.334
2011	20.998	13.062	23.953	8.783
2012	23.062	17.757	24.018	8.380
2013	28.809	27.106	27.486	6.451
2014	29.567	22.530	26.817	4.990
2015	24.496	18.179	19.337	10.152
2016	23.660	14.250	23.701	6.719
2017	22.323	23.611	29.676	8.459
2018	20.394	21.891	23.403	6.333
2019	15.729	23.319	13.359	10.188
2020	21.147	26.382	13.384	7.961
2021	27.714	17.441	13.646	11.672
2022	31.096	15.073	18.780	12.653

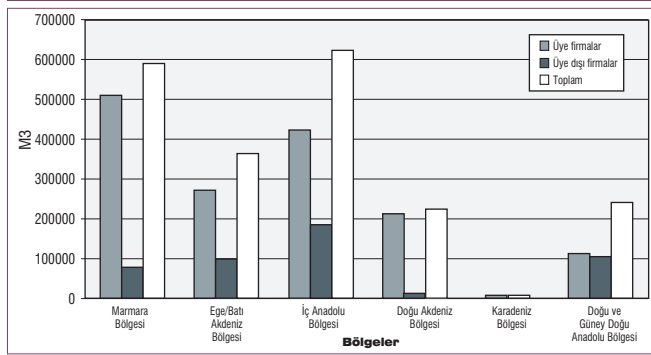
### 2007-2022 Yılları Arasında Üye ve Üye Dışı Üretimleri (M<sup>3</sup>)

YILLAR	TPB ÜYELERİ	ÜYE DIŞI FİRMALAR	TOPLAM
2007	1.267.611	484.884	1.752.003
2008	1.128.559	364.267	1.492.826
2009	661.581	278.171	939.752
2010	820.990	482.617	1.303.607
2011	986.128	610.729	1.596.857
2012	1.032.255	563.421	1.595.676
2013	1.334.353	688.631	2.022.984
2014	1.423.294	607.012	2.030.306
2015	1.273.497	420.411	1.693.908
2016	1.328.585	299.807	1.628.392
2017	1.471.224	318.222	1.789.446
2018	1.347.538	256.616	1.613.154
2019	1.054.950	176.370	1.231.320
2020	1.330.057	373.923	1.703.980
2021	1.426.218	460.608	1.886.826
2022	1.559.209	500.650	2.059.859

### 2022 Yılı Toplam Üretiminin Ürün Tipi ve Müşteri Bazında Dağılımı

	KAMU SEKTÖRÜ		ÖZEL SEKTÖR		TOPLAM	
	miktar (m <sup>3</sup> )	Payı	miktar (m <sup>3</sup> )	Payı	miktar (m <sup>3</sup> )	Payı
ÜSTYAPI	7.675	0,00	1.509.869	0,73	1.517.544	0,74
ALTYAPI	151.364	0,07	206.711	0,10	358.075	0,17
ÇEVRE DÜZENİ	49.100	0,02	107.834	0,05	156.934	0,08
SBD	-	-	27.306	0,01	27.306	0,01
<b>T O P L A M</b>	<b>208.139</b>	<b>0,10</b>	<b>1.851.720</b>	<b>0,90</b>	<b>2.059.859</b>	<b>1,00</b>

### TPB Üyesi ve Üye Dışı Firmaların Pazar Bölgelerine Göre Dağılımı



### 2022 Yılı Üretiminin Pazar Bölgelerine Göre Dağılımı

Ürün Türleri	Üyeler	Marmara		Ege ve Batı Akdeniz		İç Anadolu		Doğu Akdeniz		Doğu ve Güneydoğu Anadolu		Karadeniz		Ara Toplam		Genel Toplam
		Üyeler	Üyedişi	Üyeler	Üyedişi	Üyeler	Üyedişi	Üyeler	Üyedişi	Üyeler	Üyedişi	Üyeler	Üyedişi	Üyeler	Üyedişi	
Üstyapı	miktar m <sup>3</sup>	286.490	72.400	261.009	100.000	337.440	185.000	114.675	14.000	104.280	36.000	-	6.250	1.103.894	413.650	1.517.544
	%	14%	4%	13%	5%	16%	9%	6%	1%	5%	2%	0%	0%	54%	20%	74%
Altyapı	miktar m <sup>3</sup>	196.592	1.000	9.130	-	29.531	-	27.783	-	12.039	82.000	-	-	275.075	83.000	358.075
	%	10%	0%	0%	0%	1%	0%	1%	0%	0%	4%	0%	0%	13%	4%	17%
Çevre Düzeni	miktar m <sup>3</sup>	33.627	-	-	-	54.200	-	59.107	-	8.000	2.000	-	-	154.934	2.000	156.934
	%	2%	0%	0%	0%	3%	0%	3%	0%	0%	0%	0%	0%	8%	0%	8%
SBD	miktar m <sup>3</sup>	-	-	-	2.000	12.500	-	12.806	-	-	-	-	-	25.306	2.000	27.306
	%	0%	0%	0%	0%	1%	0%	1%	0%	0%	0%	0%	0%	1%	0%	1%
Ara Toplam	miktar m <sup>3</sup>	516.709	73.400	270.139	102.000	433.671	185.000	214.371	14.000	124.319	120.000	-	6.250	1.559.209	500.650	2.059.859
	%	25%	4%	13%	5%	21%	9%	10%	1%	6%	6%	0%	0%	76%	24%	100%
Genel Toplam	miktar m <sup>3</sup>	-	590.109	-	372.139	-	618.671	-	228.371	-	244.319	-	6.250	-	2.059.859	-
	%	-	29%	-	18%	-	30%	-	11%	-	12%	-	0%	-	100%	-

2011-2022 Yılları Prefabrik Beton Endüstrisi Üretimi															
	Üyeler	Miktar (m <sup>3</sup> )	Payı	ÜRÜN TIPLERİ				Toplam	Miktar (m <sup>3</sup> )	Payı	ÜRÜN TIPLERİ				Toplam
				Üstyapı	Altyapı	Çevre Düzeni	SBD				Üstyapı	Altyapı	Çevre Düzeni	SBD	
2	Üyeler	482.963	0,302	261.241	0,164	215.575	0,107	26.349	0,013	986.128	0,600	618.857	0,382	1.596.857	0,767
0	Üye Olmayanlar	282.393	0,177	145.337	0,091	182.999	0,091	0	0,000	610.729	0,377	318.222	0,197	929.000	0,453
1	Toplam	765.356	0,479	406.578	0,255	398.574	0,200	26.349	0,013	1.600.000	0,977	1.517.087	0,939	2.525.857	1,220
2	Üyeler	501.597	0,314	292.984	0,184	204.154	0,102	26.520	0,013	1.032.255	0,636	647.000	0,397	1.679.255	0,813
0	Üye Olmayanlar	247.170	0,155	126.569	0,079	186.715	0,093	2.967	0,002	563.421	0,344	285.000	0,171	848.421	0,410
1	Toplam	748.767	0,469	419.553	0,263	390.869	0,200	26.349	0,013	1.595.676	0,980	932.000	0,568	2.523.676	1,223
2	Üyeler	640.990	0,408	447.249	0,276	226.761	0,115	19.353	0,010	1.334.353	0,814	800.000	0,483	2.134.353	1,037
0	Üye Olmayanlar	385.954	0,243	136.335	0,085	164.395	0,081	1.947	0,010	688.631	0,423	350.000	0,211	1.038.631	0,503
1	Toplam	1.026.944	0,651	583.584	0,361	391.156	0,200	21.300	0,010	2.022.984	1,237	1.150.000	0,694	3.172.984	1,540
2	Üyeler	739.176	0,464	394.271	0,244	274.877	0,136	14.970	0,007	1.423.294	0,871	900.000	0,543	2.323.294	1,124
0	Üye Olmayanlar	342.587	0,214	164.980	0,103	98.345	0,051	1.100	0,005	607.012	0,371	350.000	0,211	957.012	0,466
1	Toplam	1.081.763	0,678	559.251	0,347	373.222	0,187	16.070	0,008	2.030.306	1,242	1.250.000	0,754	3.280.306	1,586
2	Üyeler	704.270	0,441	345.404	0,214	193.368	0,096	30.455	0						