



TÜRKİYE PREFABRİK BİRLİĐİ

**PREFABRİKE BETONARME
YURT BİNALARI**

Ankara, Temmuz 2010

1984 – 1987 yılları arasındaki 3 yıllık sürede Bayındırlık ve İskan Bakanlığı tarafından Kredi ve Yurtlar Kurumu için toplam 40.000 yatak kapasiteli öğrenci yurtları yaptırılmıştır. Bunlardan 20.000 yatak Türkiye Prefabrik Birliği üyeleri tarafından, yaklaşık 4.000 yatak da üye olmayan kuruluşlar tarafından prefabrike betonarme sistemle yapılmıştır.

Bu doküman geçmişteki bu deneyim konusunda toplu bir bilgi sunmak ve bu tür yapıların tekrar beton prefabrikasyon teknolojisi ile yapılması halinde kullanılabilecek gelişmelerle ilgili bir fikir vermek amacıyla hazırlanmıştır.

1 - PREFABRIKE BETONARME YURT BİNALARININ ÜYE OLAN VE ÜYE OLMAYAN FİRMALAR İTİBARIYLA DAĞILIMI

1.1 ÜYE FİRMALAR

Afa

- Trakya Üniversitesi Öğrenci Yurdu, Tekirdağ (400 kişilik, 2600 m2, 1 ve 2 katlı 2 blok)
- Akdeniz Üniversitesi Öğrenci Yurdu, Antalya (396 kişilik, 4860 m2, 3 katlı)
- Uludağ Üniversitesi Öğrenci Yurdu, Görükle Kampüsü, Bursa (1000 kişilik, 6363 m2, 2 ve 4 katlı)
- Akdeniz Üniversitesi Öğrenci Yurdu, Antalya (384 kişilik, 3430 m2, 4 katlı)
- Uludağ Üniversitesi Öğrenci Yurdu, Görükle Kampüsü, Bursa (1000 kişilik, 10216 m2, 4 katlı + yemekhane + kazan)

Alfa (Doğan Dölcel)

- Bolu Öğrenci Yurdu, Bolu (800 kişilik, 3 katlı 2 blok, 2 katlı 1 blok)
- Düzce Öğrenci Yurdu, Düzce (340 kişilik, 2 katlı 2 blok)
- İstanbul Avcılar Öğrenci Yurdu, İstanbul (2000 kişilik, 4500 m2, 3 blok)

Betonsan

- Ege Üniversitesi, Bornova Öğrenci Yurdu, İzmir (800 kişilik, 5993 m2, 5 ve 3 katlı)
- Manisa Öğrenci Yurdu, Manisa (500 kişilik, 3435 m2, 2 ve 3 katlı)
- Aydın Öğrenci Yurdu, Aydın (500 kişilik, 831 m2, 2 adet 1 katlı)

Betontaş

- Antalya Öğrenci Yurdu, Antalya (700 kişilik, 3800 m2, 2 kat)

- Muğla Öğrenci Yurdu, Muğla
(504 kişilik, 3300 m2, 2 kat)
- Konya Öğrenci Yurdu, Konya
(1000 kişilik, 10000 m2, 5 ve 7 kat)
- Çankırı Öğrenci Yurdu, Çankırı
(200 kişilik, 3800 m2, 2 kat + bodrum)
- Afyon Öğrenci Yurdu, Afyon
(150 kişilik, 2000 m2, 3 kat)
- Kırıkkale Öğrenci Yurdu, Kırıkkale
(200 kişilik, 20000 m2, 2 kat + bodrum)
- Balıkesir Öğrenci Yurdu, Balıkesir
(400 kişilik, 5300 m2, 4 kat, lojman dahil)

Betoya

- Buca Kampüsü Öğrenci Yurdu, İzmir
(800 kişilik, 6153 m2, 3 katlı 2 blok)
- Balıkesir Öğrenci Yurdu, Balıkesir
(500 kişilik, 3874 m2, 3 katlı)
- Çanakkale Öğrenci Yurdu, Çanakkale
(400 kişilik, 3287 m2, 1 katlı 2 blok)
- Ankara Balgat Öğrenci Yurdu, Ankara
(3000 kişilik, 32394 m2, 5 katlı 4 blok)

Eston

- Anadolu Üniversitesi Meşelik Kampüsü, Eskişehir
(800 kişilik, 2559 m2, 2 kat)
- Bolvadin yurt binası, Bolvadin-Afyon
(150 kişilik, 2071 m2, 3 kat)
- Uludağ Üniversitesi, Öğrenci Yurdu, Görükle kampusü, Bursa
(2250 kişilik, 3 blok)

Niğbaş

- Niğde Öğrenci Yurdu, Niğde
(750 kişilik, 4825 m2, 1 blok)

1.2 ÜYE OLMAYAN FİRMALAR

Eska

- Edirne Öğrenci Yurdu, Edirne
(522 kişilik, 3 katlı 2 blok)
- Marmara Üniversitesi Öğrenci Yurdu, İstanbul
(800 kişilik, 4 katlı 2 blok)
- Boğaziçi Üniversitesi Öğrenci Yurdu, İstanbul
(496 kişilik, 5 katlı)
- İzmit Öğrenci Yurdu, İzmit
(504 kişilik, 3 katlı 2 blok)
- İstanbul Yıldız Üniversitesi Öğrenci Yurdu, İstanbul
(800 kişilik, 4 katlı, 2 blok)
- İTÜ Öğrenci Yurdu, İstanbul
(800 kişilik, 5 katlı)

1.3 PREFABRİKE BETONARME YURT BİNALARININ İLLER İTİBARIYLA DAĞILIMI

İller	Üye			Üye Dışı		
	Yatak	Alan (m2)	Blok	Yatak	Alan (m2)	Blok
Afyon	150	2071	1			
	300	2000	1			
Ankara	3000	32394	4			
Antalya	384	3430	1			
	396	4860	1			
	700	3800	1			
Aydın	500	4266	2			
Balıkesir	400	5300	1			
	500	3874	1			
Bolu	800	*	3			
Bursa	2250	*	3			
	1000	6363	2			
	1000	10216	1			
Çanakkale	400	3287	2			
Çankırı	200	3800	1			
Düzce	340	*	2			
Edirne				522	*	2
Eskişehir	800	2559	1			
İstanbul	2000	4500	3	800	*	2
				496	*	1
				800	*	2
				800	*	1
İzmir	800	5993	2			
	800	6153	2			
Kırıkkale	200	1000	1			
Kocaeli				504	*	2
Konya	1000	10000	2			
Manisa	500	4266	2			
Muğla	504	3300	1			
Niğde	750	4825	1			
Tekirdağ	400	2600	2			
	20074	130857	44	3922	0	10

2 - GEÇMİŞ DENEYİMLERDEN ÖRNEKLER



2.1 Avcılar Öğrenci Yurdu, İSTANBUL



2.2 Niğde Üniversitesi Öğrenci Yurdu Kompleksi, NİĞDE



2.3 Eskişehir Üniversitesi Öğrenci Yurdu ve Sosyal Tesisleri, ESKİŞEHİR



2.4 Uludağ Üniversitesi Yurt Kompleksi, BURSA



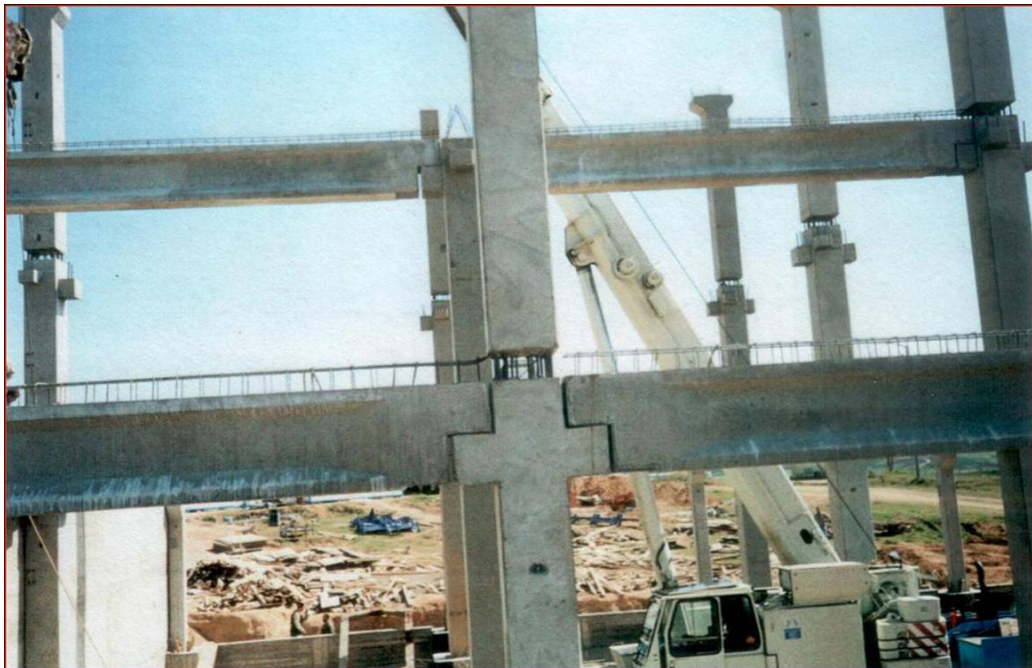
2.5 Selçuk Üniversitesi Yurtları, KONYA



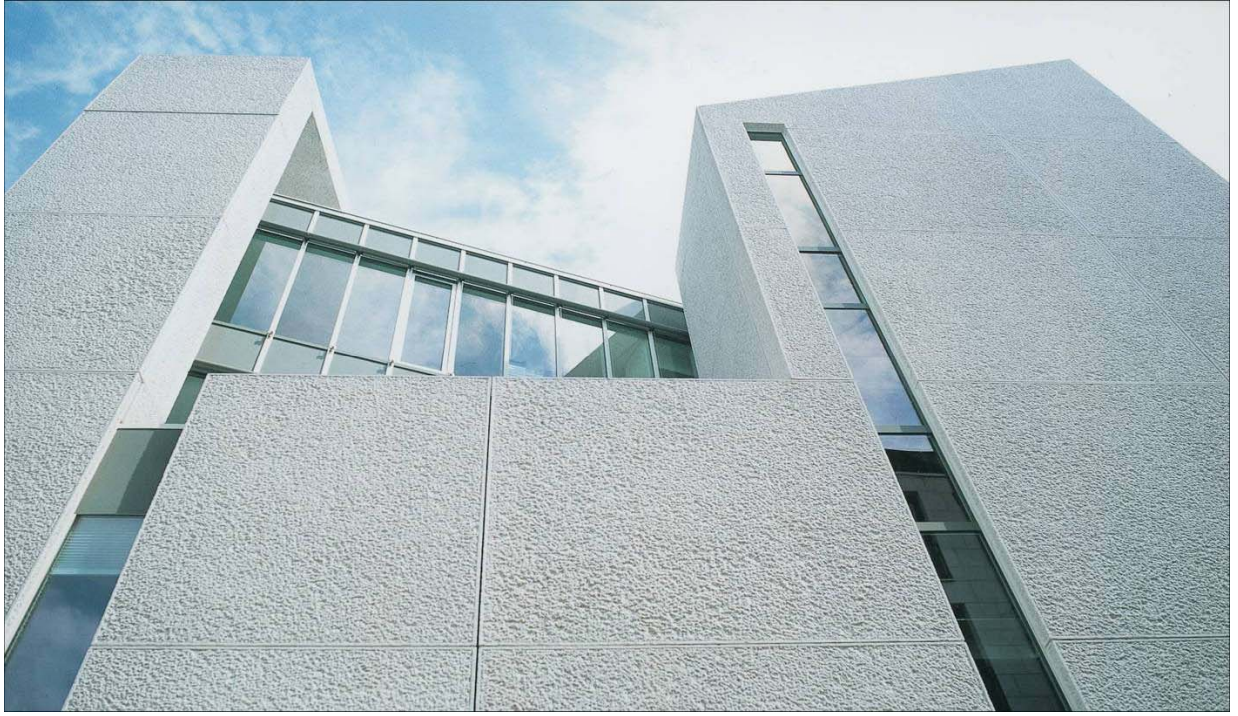
3 - YENİ UYGULAMALAR:

3.1 Yeni Birleşimler

- Moment Aktaran Birleşim



3.2 Yeni Cephe Panelleri (farklı form, doku, renkler)





3.3 Yeni Elemanlar

Merdivenler



Balkonlar, Balkon Parapetleri



Boşluklu Döşeme Panelleri



Eđik atı Kiriřleri

